

Präsentation Würth





Tatsache ist, dass 96% der Mitarbeiter in Athen
Was bleibt, sind 96%, die uns Potenzial für weiteres
Wachstum bieten. Wir nehmen die Herausforderung
an – mit Engagement und Sportsgeist.



Referenten:

Dennis Kiefer

Fabian Erdel

Jens Brandenburger

Michael Keilbach

Mit dem richtigen Dreh ...



Die wichtigsten Geschäftsfelder

- Werkzeuge
- Schrauben und Normteile
- Elektronik
- Elektrogroßhandel
- Diversifikation

Schwerpunkt: Handel

Quelle: Würth Geschäftsbericht '99



... zum Erfolg



Überblick 1954 & 2000

	1954	2000
Mitarbeiter	2	35 016
davon im Außendienst	1	18 121
Umsatz	0,17	10 000
Betriebsergebnis vor Steuern	0,07	630

[in Mio. DM]

Quelle: Würth Geschäftsberichte

Der Weg



Blitzlicht: Geschichte

- 1945** Firmengründung in Künzelsau durch A. Würth
- 1954** Sohn Reinhold übernimmt die Geschäftsleitung
- 1962** Erste Gründung im Ausland
- 1994** Ausstieg R. Würths aus der operativen Geschäftsleitung

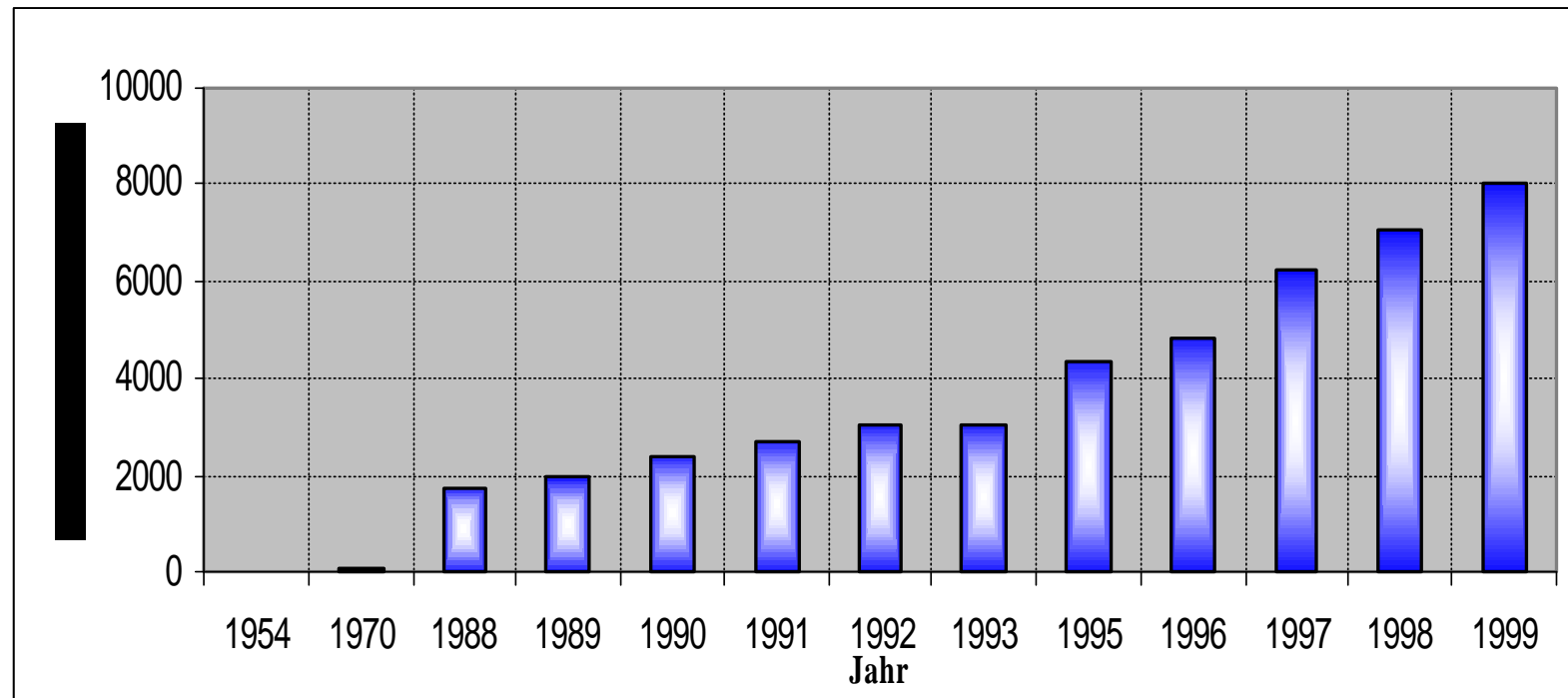
Bis heute andauernde Umsatzzuwächse!

Quelle: Würth Geschäftsbericht '99

Der Weg

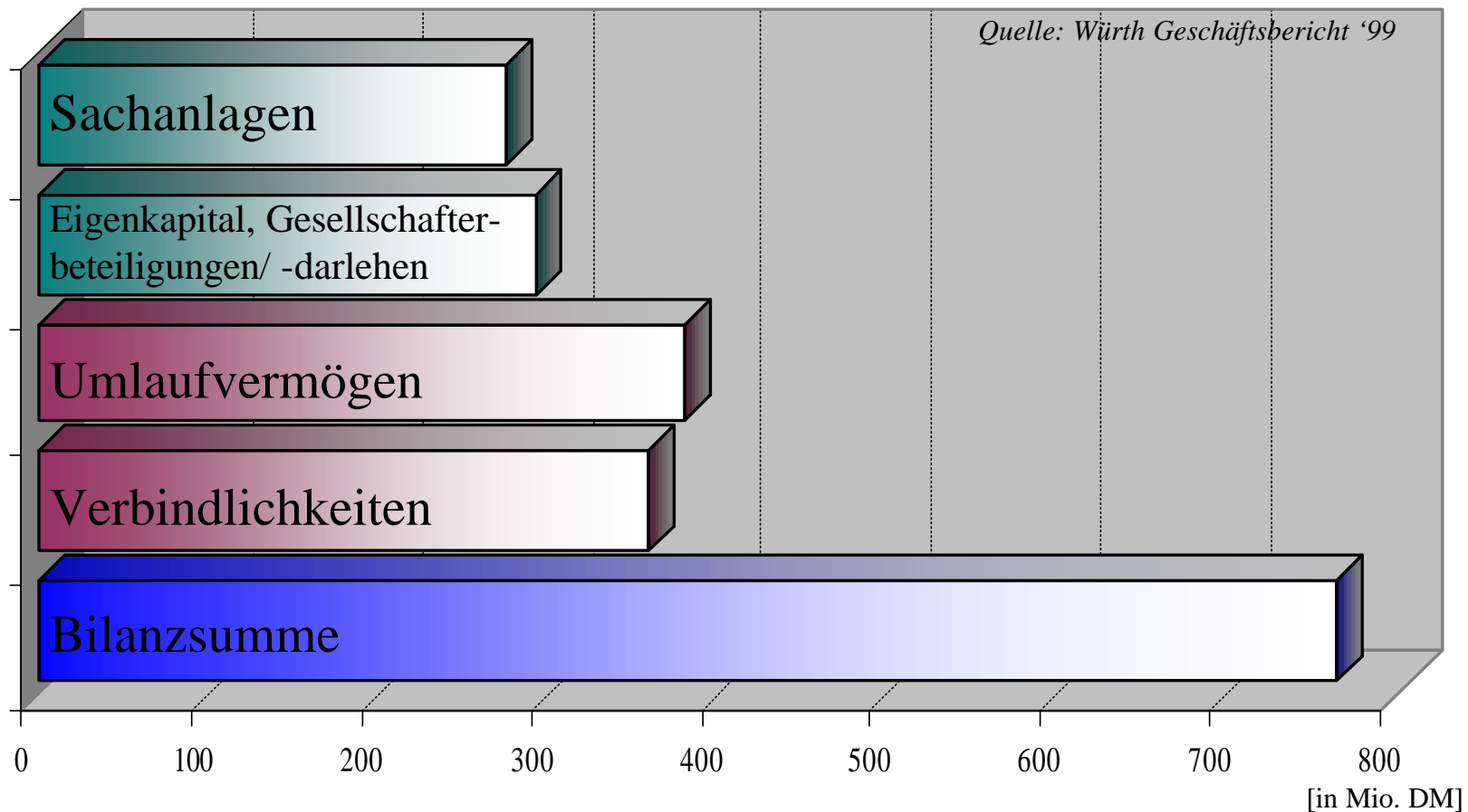


Blitzlicht: Umsatzentwicklung



Quelle: Würth Geschäftsberichte

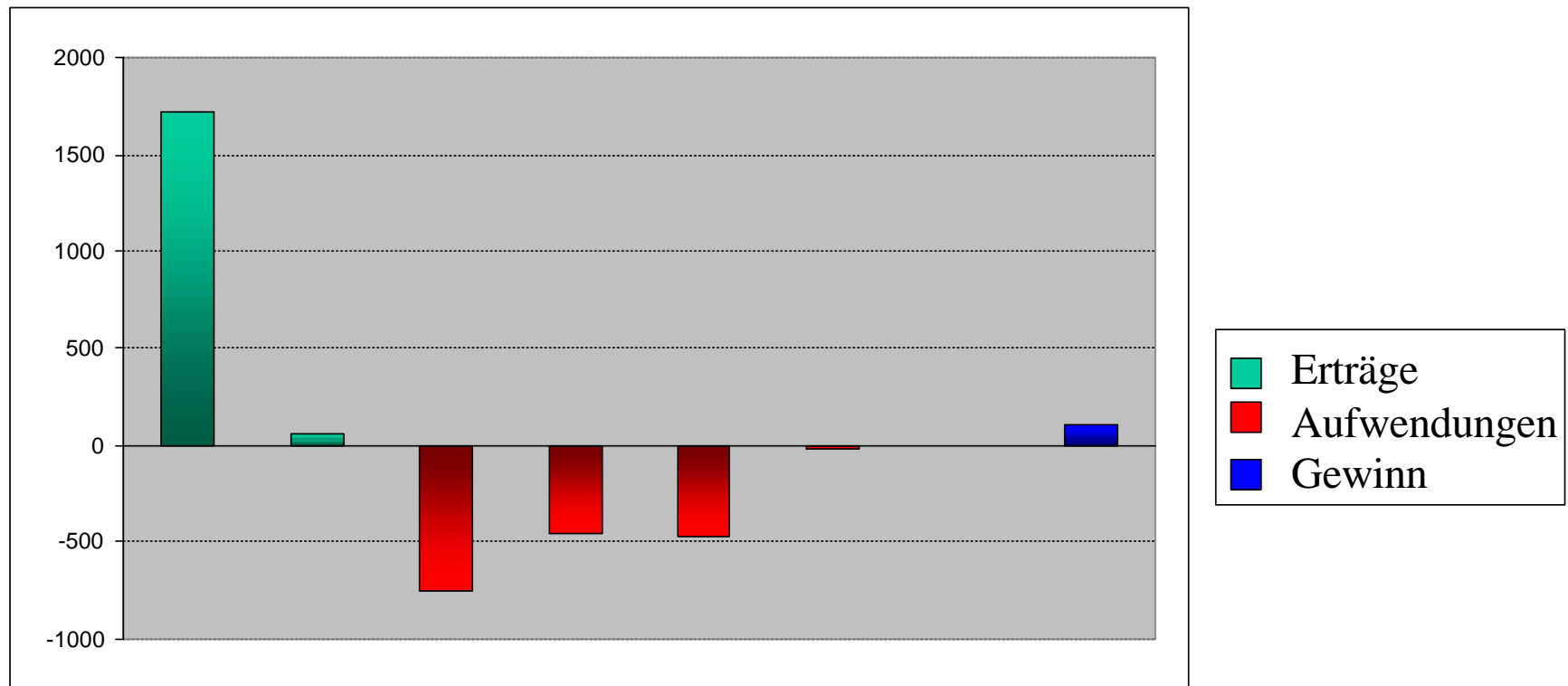
Bilanzanalyse 1999



Analyse



G+V 1999: Überblick



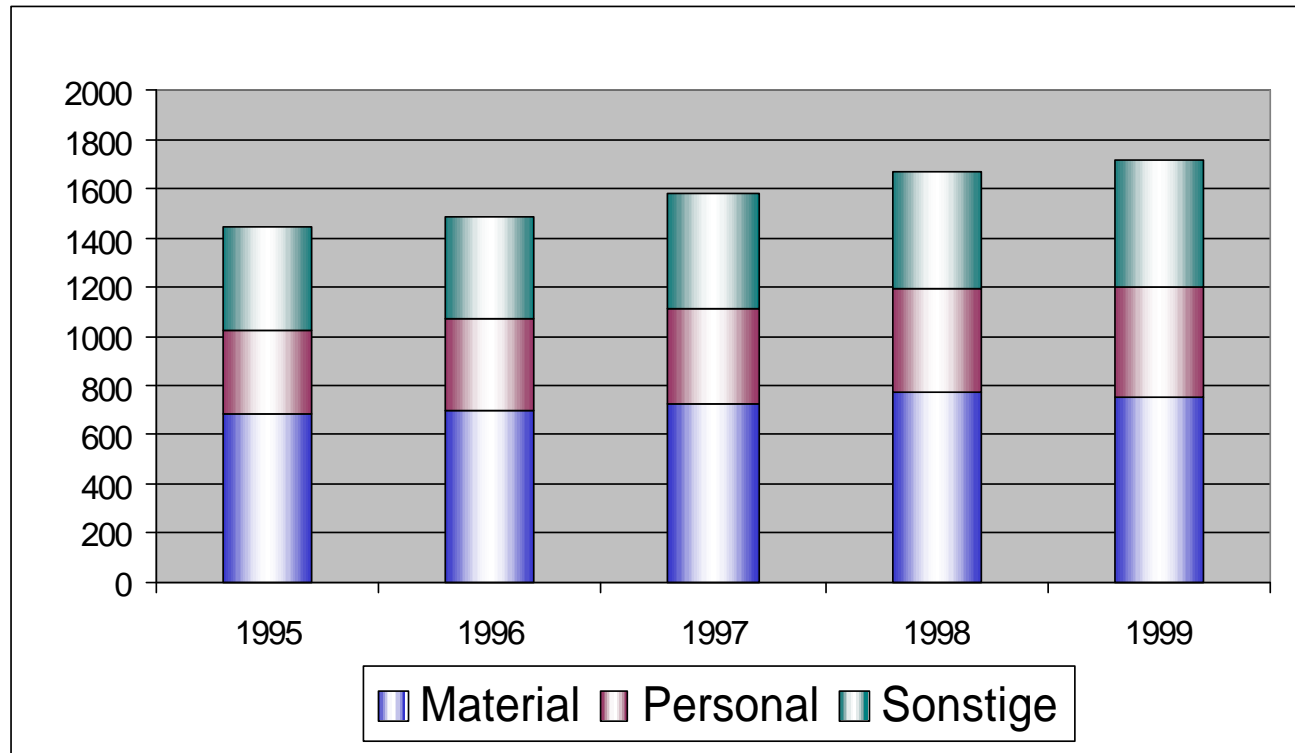
[in Mio. DM]

Quelle: Würth Geschäftsberichte

G + V: Analyse



Umsatzentwicklung – Komponenten:



[in Mio. DM]

Quelle: Würth Geschäftsberichte

Weltmarktführer Würth



Markt

- Weltmarktführer (Schrauben & Zubehör) mit 4% Anteil
- Zielgruppe: Autoreparatur → verarbeitendes Gewerbe
- Ausweitung auf Bereiche Elektro(großhandel)
- 60% Umsatz im Ausland



Der Macher



... einer deutschen Erfolgsstory



➤ „Wachstum ohne Gewinn ist tödlich“

R. Würth

➤ Visionen mit Erfolg

➤ Bodenständigkeit

➤ Mitarbeiterverbundenheit

Arbeitgeber Würth



Die große Familie Würth

„Ein Unternehmen kann sich künftig nur dann Wettbewerbsvorteile schaffen, wenn es Spaß generiert!“

R. Würth

- Positives Menschenbild
- Eigeninitiative und –verantwortung
- Vertrauen
- Beteiligung am Erfolg
- Kunst: emotionale Bindung

Würths Perspektiven



- Wachstumspotential: Montagematerial
- Verlagerung:
 - Finanzdienstleistungen
 - Elektrogroßhandel
 - Solarzellen
- ⚠
- Personengesellschaft: Fixierung auf Reinhold Würth
- „Elektrische Eisenbahn R. Würths“ ?



Würth: Schrauben-
Händler mit
Perspektive

Begleitfolien



Gliederung

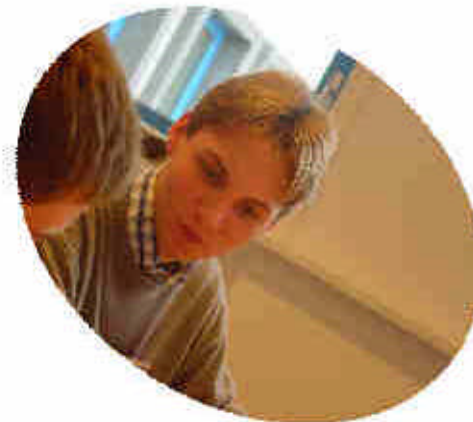


1. Überblick : Was macht Würth?
2. Firmengeschichte
3. Analyse
4. Expansion
5. Der Markt
6. Kurzporträt: R. Würth
7. Mitarbeitersituation
8. Perspektive



Snapshot Würth





Ein Team



analysiert





WURTH



WURTH



Backup-Folien



BU: Hier ist keine Schraube locker!

Würths Strategien

- Hohe Produktqualität
- Kunden- und Lieferantennähe
- C-Teile-Management (Lager beim Kunden)
- Strategische Kalkulation
- Modernste Logistikkonzepte
- Berücksichtigung globaler Anforderungen
- Optimale Strukturierung des Leistungsprozesses

BU: Bilanzanalyse 1999



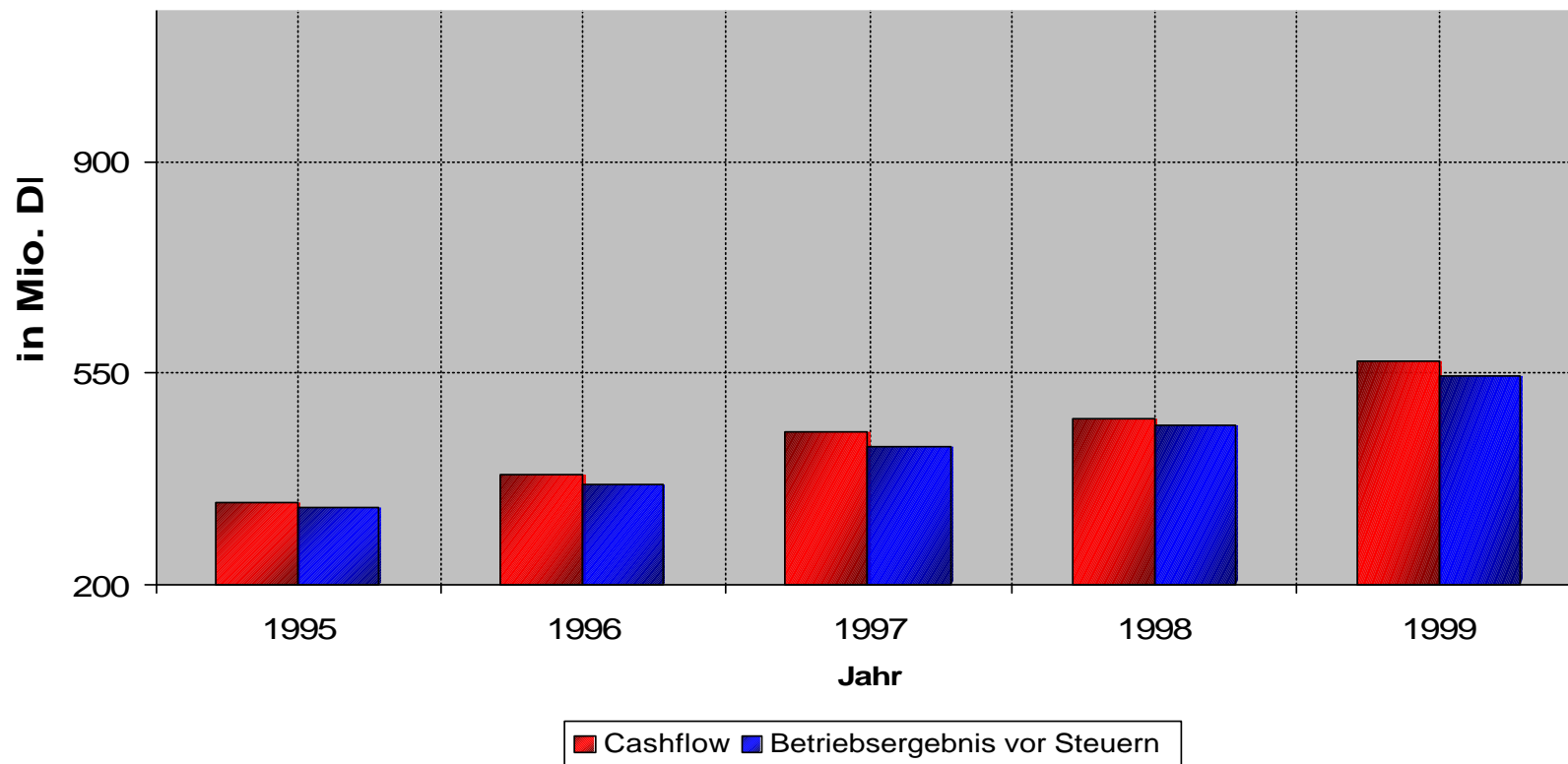
Aktiva		Passiva	
Anlagevermögen	381,3	Eigenkapital	170,0
- Immaterielle Vermögensgegenstände	1		
- Sachanlagen	275,7	Gesellschafterdarlehen	82,1
- Finanzanlagen	104,6		
		Beteiligungen der stillen	
Umlaufvermögen	380,0	Gesellschafter	40,5
- Vorräte	158,2		
- Forderungen und sonstige Vermögens-		Sonderposten mit Rück-	
gegenstände	221,4	lageanteil	4,5
- Kassenbestand, Bankguthaben	0,4		
		Rückstellungen	109,7
Rechnungsabgrenzungsposten	3,3		
		Verbindlichkeiten	357,8
Bilanzsumme	764,6	Bilanzsumme	764,6

Quelle: Würth Geschäftsbericht '99

BU: Der Weg nach oben



Blitzlicht: G+V und Cashflow Würth Gruppe



BU: Der Weg in Zahlen



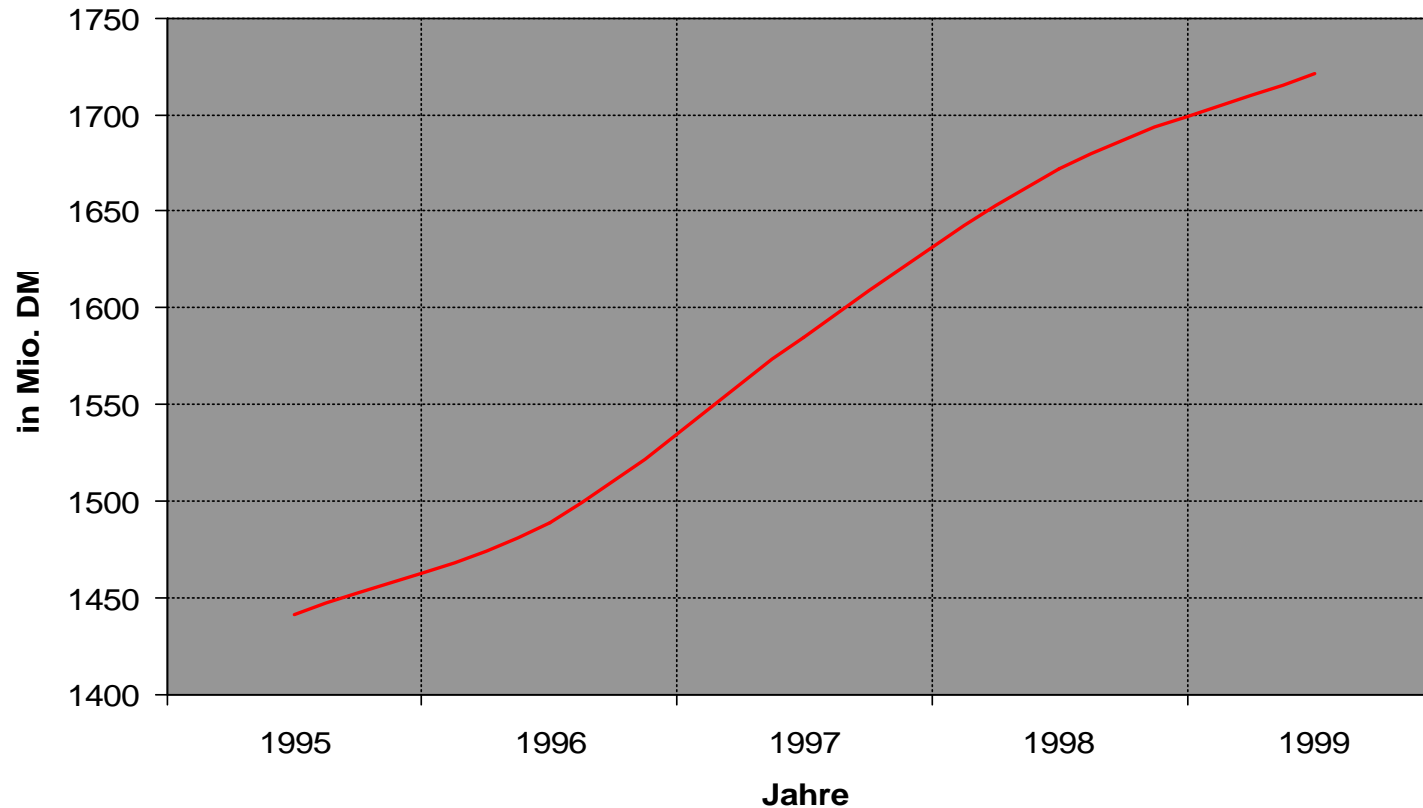
G+V und Cashflow Würth Gruppe weltweit

	1995	1996	1997	1998	1999
Umsatz	4313	4872	6203	7081	8032
Betriebsergebnis vor Steuern	330	366	430	464	545
Cashflow	335	383	453	475	571
		Angaben in Mio. DM			

BU: Der Umsatz steigt...

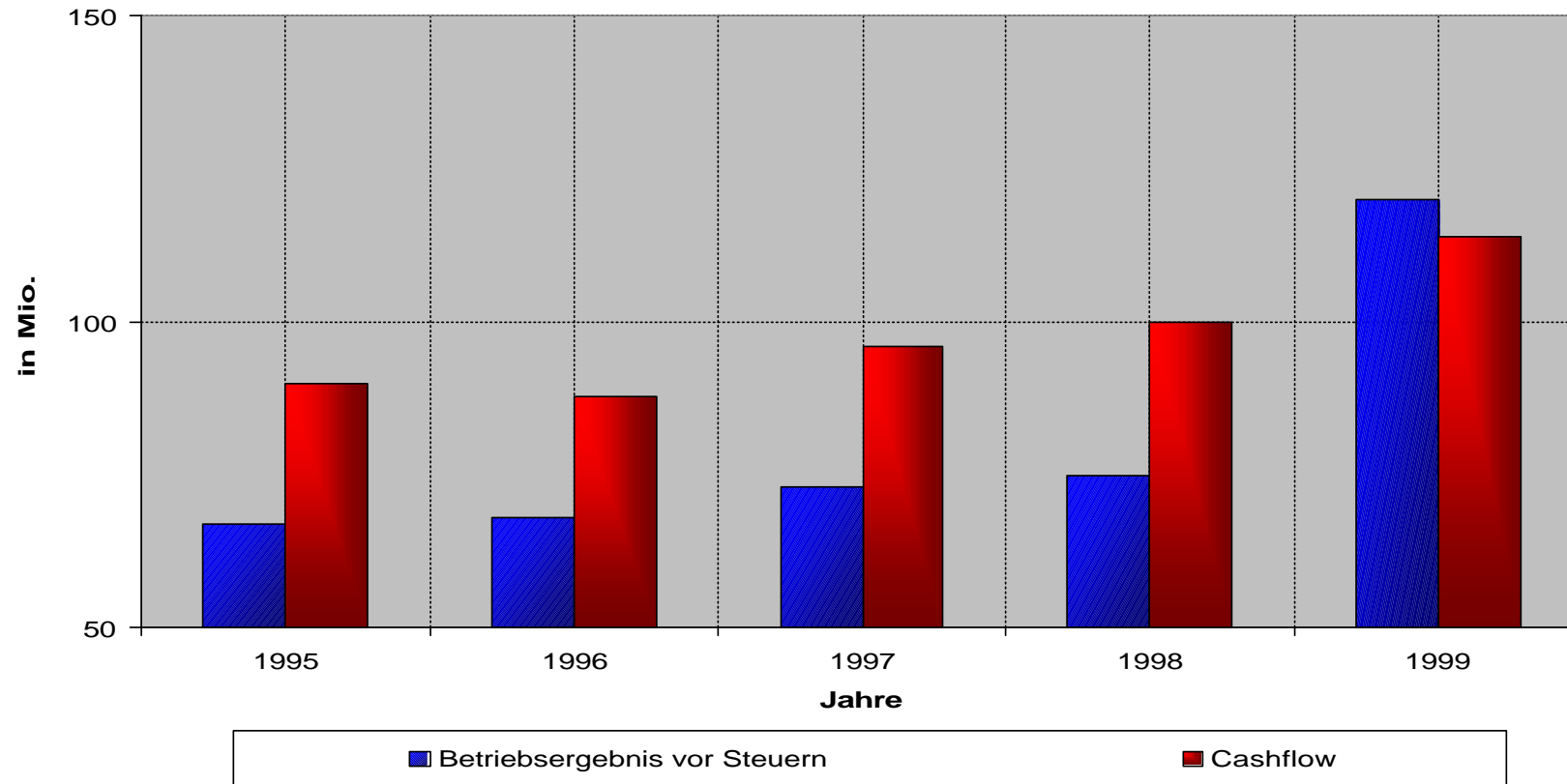


bei Würth Deutschland

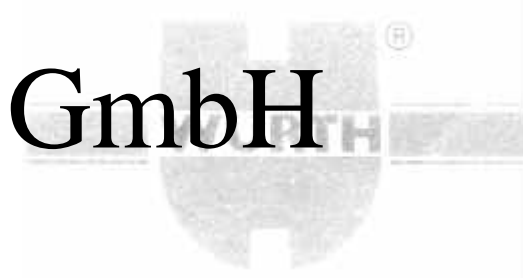


BU: Ergebnisse stagnieren bis 1999

Entwicklung Würth GmbH+Co. KG



BU: Entwicklung Würth GmbH



... in den letzten 5 Jahren

	1995	1996	1997	1998	1999
Umsatz	1442	1489	1585	1672	1721
Betriebsergebnis vor Steuern	67	68	73	75	120
Cashflow	90	88	96	100	114
	Angaben in Mio. DM				