

GbR Fahrschulzentrum Frank – Ruder







Berufliche Voraussetzungen

geringe Barrieren für eine Unternehmensgründung



Grundvoraussetzungen

Hauptschulabschluss

**Abgeschlossene
Berufsausbildung oder
Abitur**

**Besitz der
Führerscheinklassen A, BE
und CE**

**Vollendung des 22
Lebensjahres**

Lebenslauf von Herrn Frank

Hauptschulabschluss

Schlosserlehre

**Bundeswehr
→ alle Führerscheine +
Militärfahrlehrer**

**Gründung der Fahrschule am
1.2.1972 (mit 25 Jahren)**

Gründung

1. Gang



Gründung der Fahrschule Frank: 1.2.1972

Kredit: Bezirkssparkasse Hockenheim 10.000 €

Anschaffungen:

- **Bürraum**
- **Auto Opel Kadett**

Beschleunigung...

Entwicklung

2. Gang



Standortvorteile:

- Konkurrenz im Rentenalter,
- hoher Bekanntheitsgrad als gebürtiger Hockenheimer



→ Expansion nach Schwetzingen, Ketsch, Altlußheim
Einstellen eines Mitarbeiters

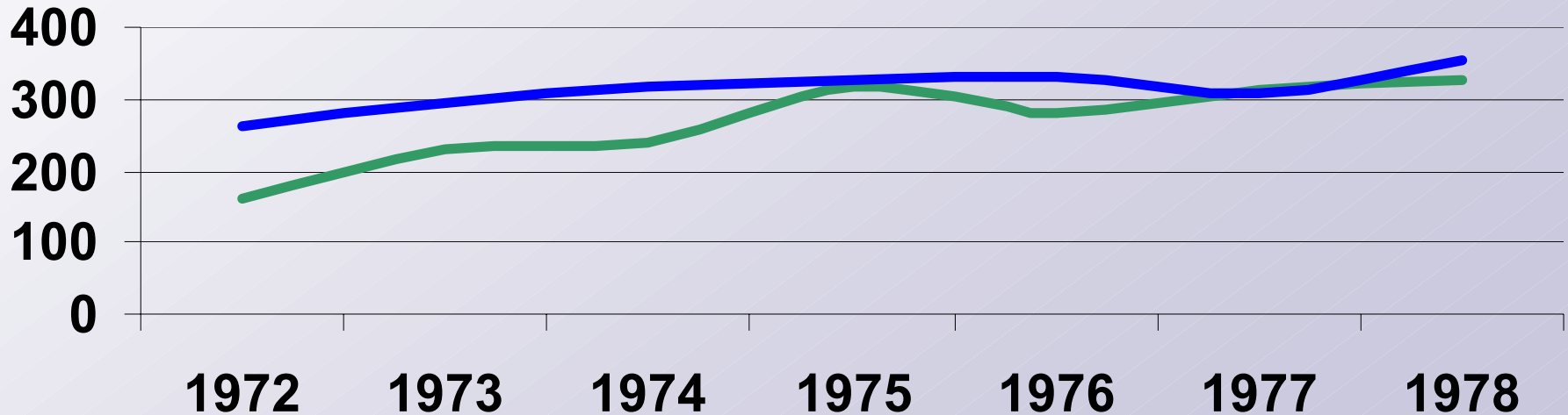
Beschleunigung:

- steigende Kundenzahlen
- Außenstellen steigern den Gewinn

Die Zahl der Fahrschüler wächst etwas schneller als der Markt



Fahrschüler / 18-jährige



Weiterentwicklung durch angepasste Fahrweise



3. Gang

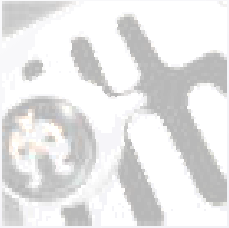


- Verkauf der Außenstellen
- Gründung der neuen Hauptfiliale im Zentrum Hockenheims
- Investitionen in neue Fahrzeugklassen:
 1. LKW- und Motorradklasse
 2. Zukauf neuer PKW

Profilierung durch Investitionen in neue Marktsegmente



4. Gang



- **Zukauf eines Omnibusses**
 - **Einstieg in die Busführerscheinklasse**

- **Einstieg in das Sicherheitstraining auf dem Hockenheimring**
 - **steigender Bekanntheitsgrad aufgrund des Engagements am Hockenheimring**

5. Gang

Bis heute freie Fahrt



1998 Fusion mit der Fahrschule Ruder

→ Gründung des Fahrerschulzentrums Hockenheim

1999 Einführung des ECO-Trainings

→ Neues Geschäftsfeld

2 Köpfe, 4 Beine...



Herbert Frank



Theo Ruder



Fahrschule

**Sicherheits-
Training**

**Eco-
Training**

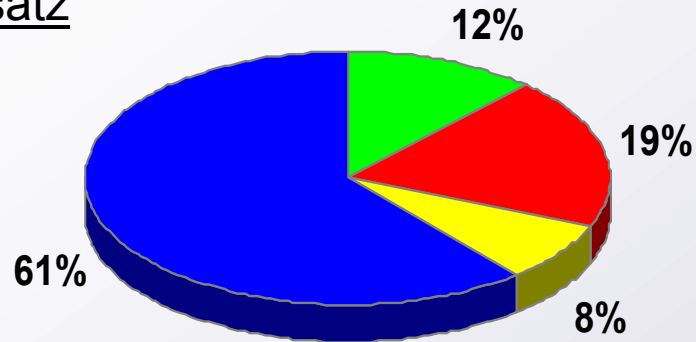
Nachschulung





...bringen Standfestigkeit?

Umsätze und Gewinne 2001

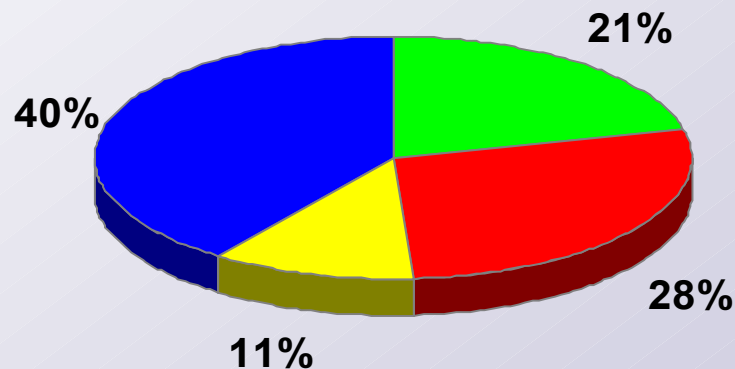


Umsatz



	Fahrschule
	Nachschulung
	Sicherheitstraining
	Ecotraining

Gewinn



Umsatz- und Gewinn-
anteile stimmen nicht
überein.

Berechnung der Umsatzrentabilität

Beispiel: Fahrschule



Ausgangswert: 100.000 € Umsatz
40.000 € Gewinn

Fahrschule: 61% vom Gesamtumsatz
entsprechen 61.000€

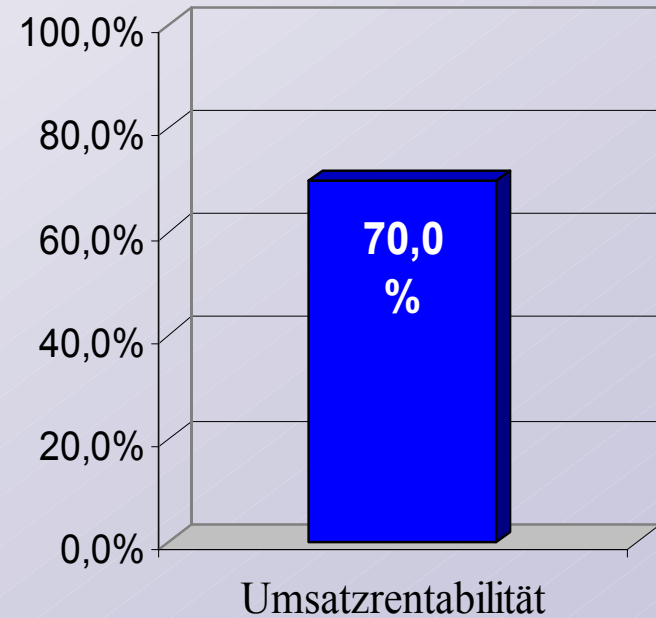
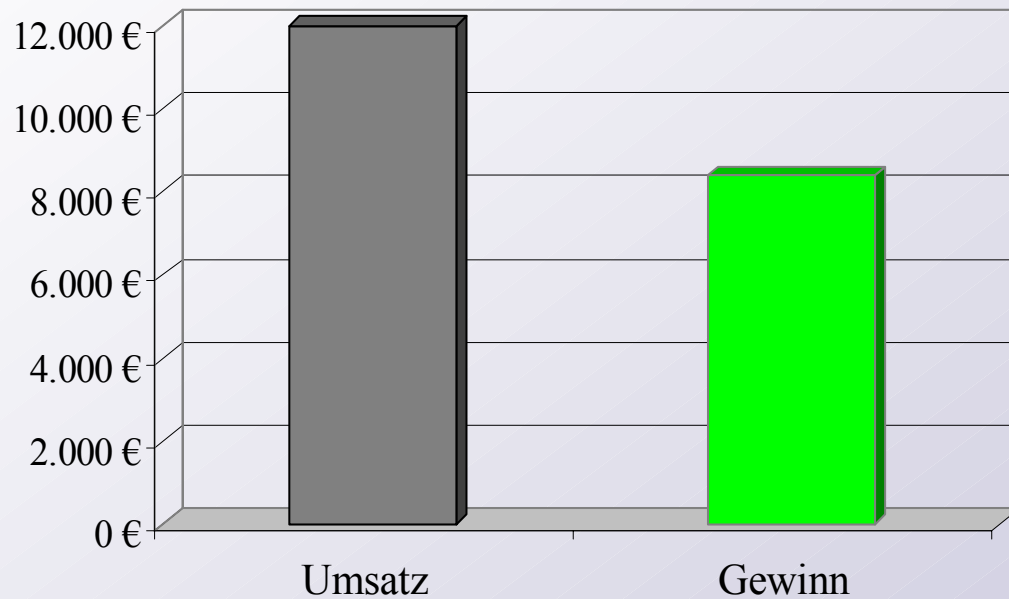
40% vom Gesamtgewinn
entsprechen 16.000 €

Umsatzrentabilität = Gewinn / Umsatz
= 100% x 16.000 € / 61.000 €
= 26,2%

Nachschulung



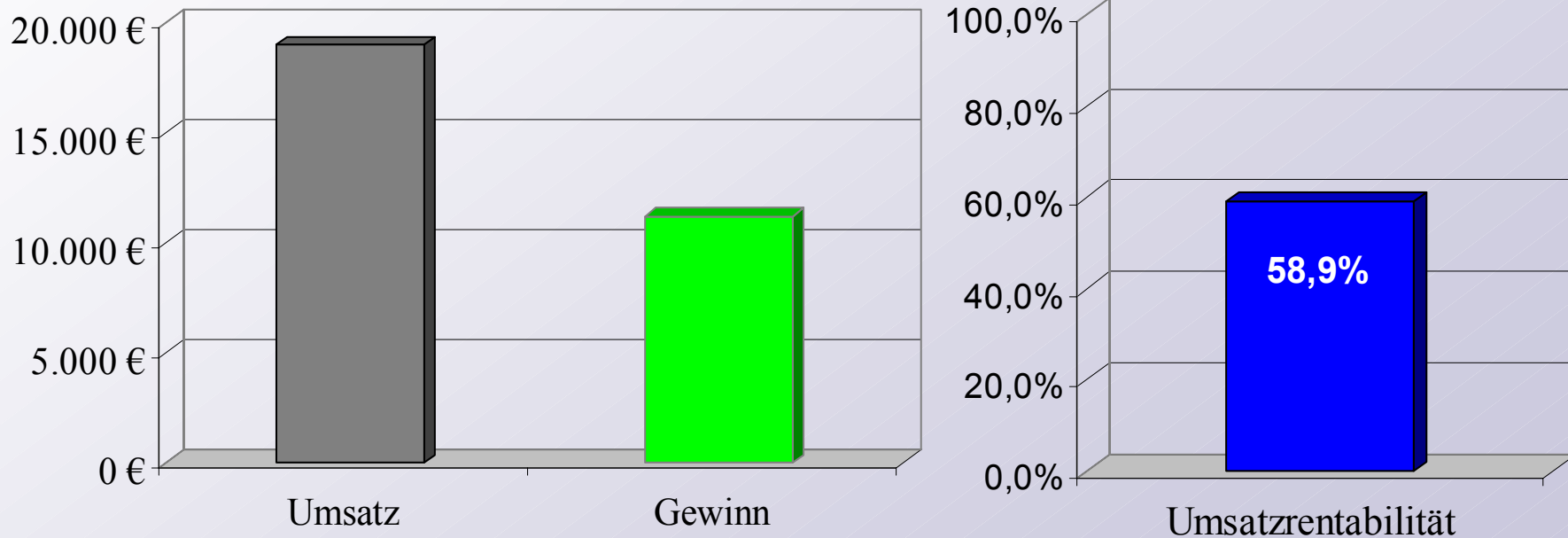
Hoher Preis, geringe Kosten



→ Sehr rentabel

Sicherheitstraining

kleine Konkurrenz, große Gewinnspanne

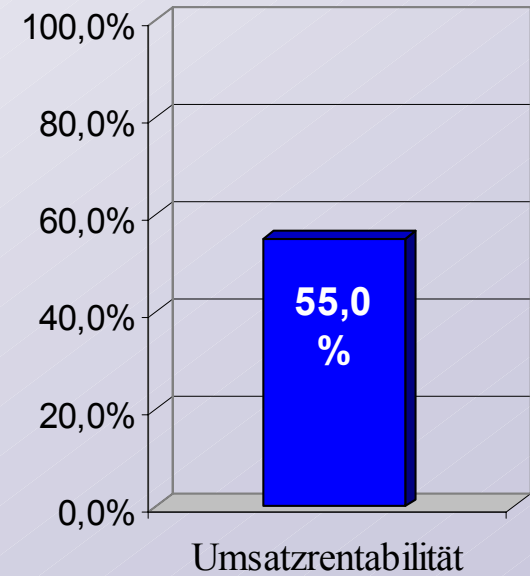
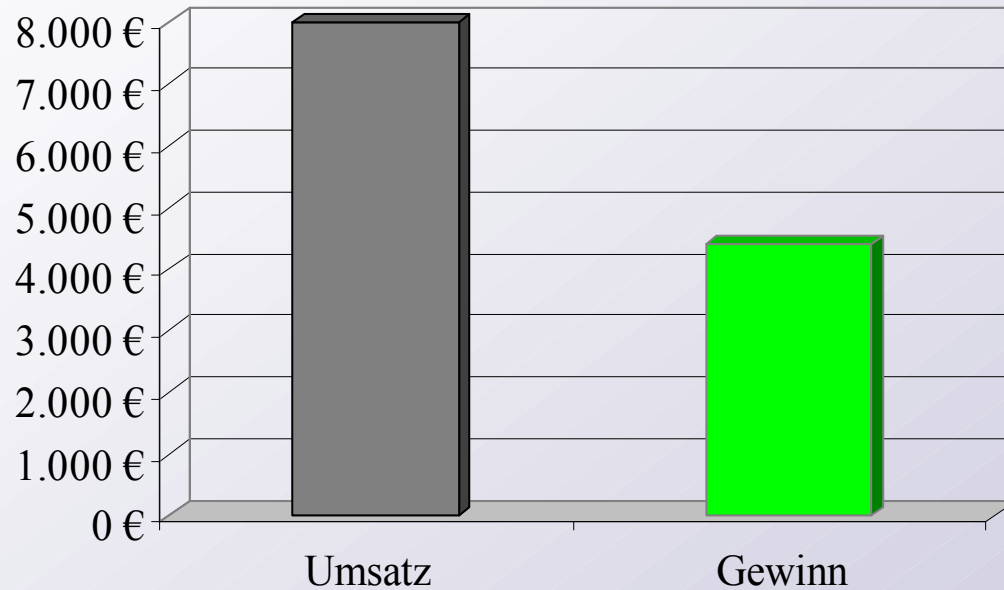


→ Hohe Umsatzrentabilität

Eco – Training



Fehlende Konkurrenz steigert Umsatz und Gewinn

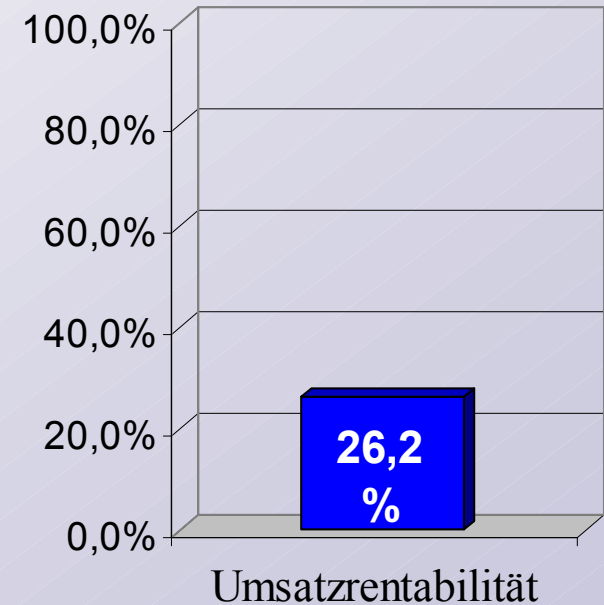
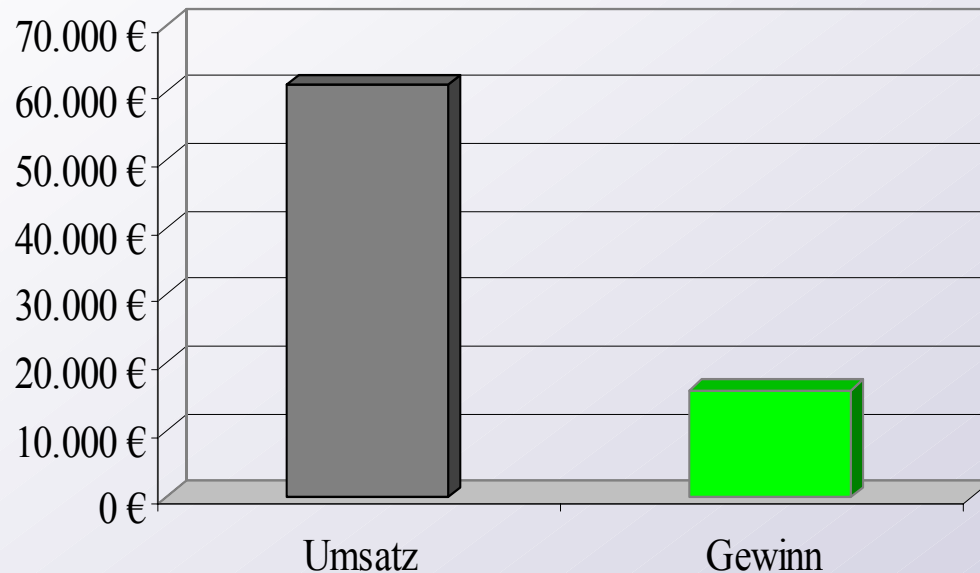


→ Hohe Umsatzrentabilität

Fahrschule

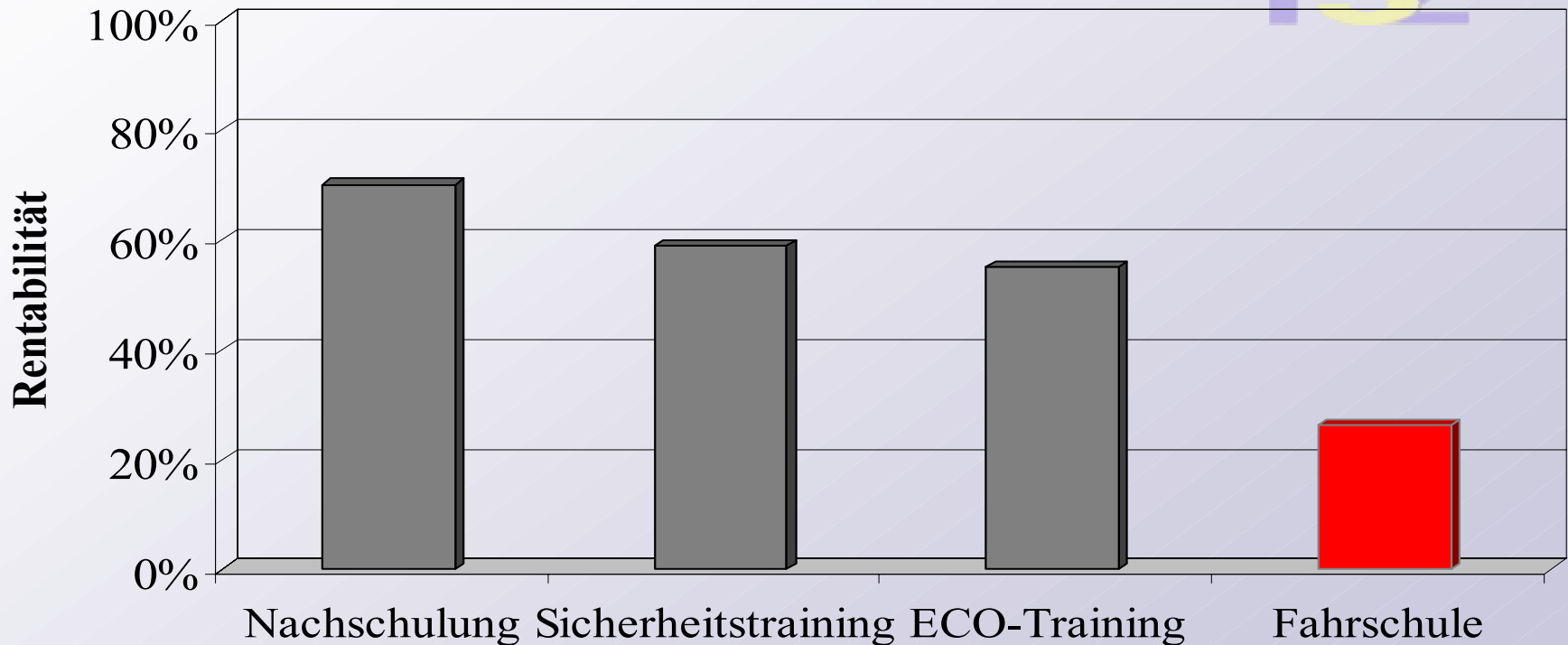


Geringe Einnahmen bei hohen Fixkosten



Starke Konkurrenz
→ Weniger rentabel

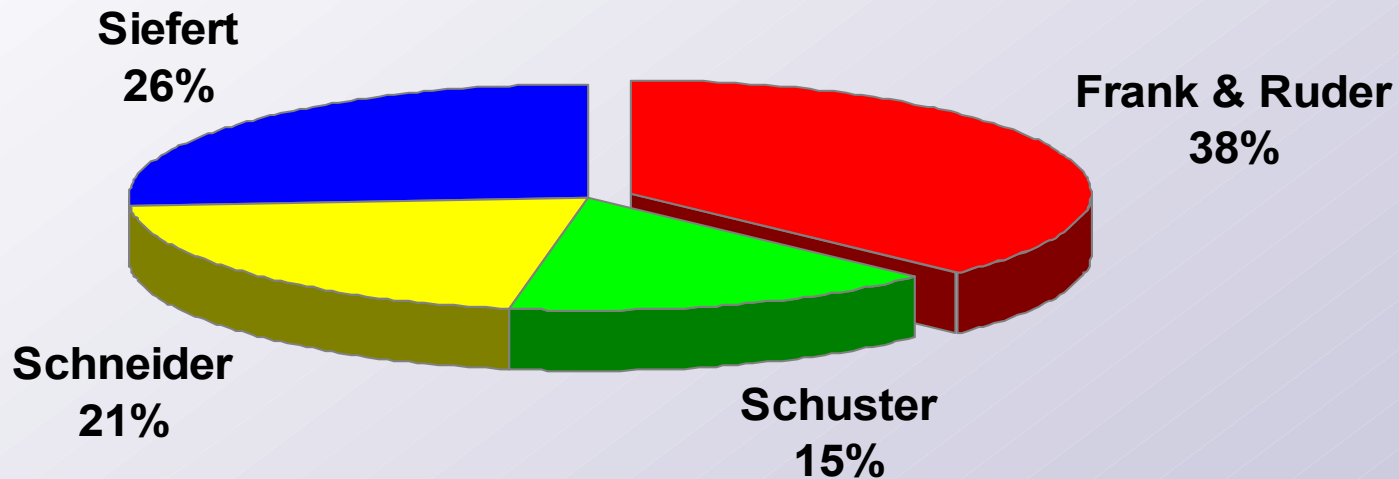
Hauptzweig Fahrschule: Größter Umsatz, geringste Rentabilität



Ist es sinnvoll, diesen Zweig beizubehalten?

Frank & Ruder fahren voraus

Marktanteile Kfz-Führerschein in Hockenheim



Frank & Ruder haben die umfangreichste Produktpalette



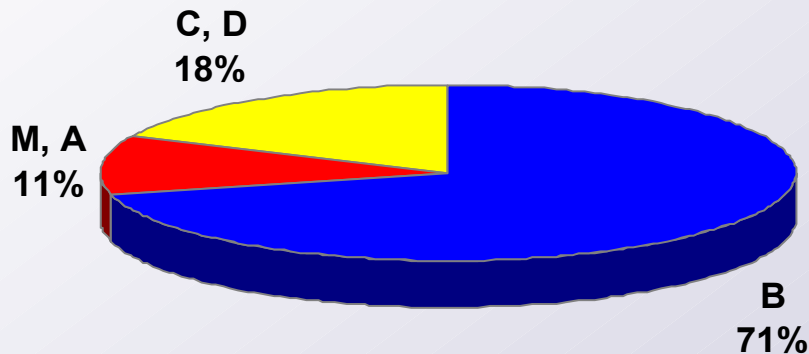
	Schneider	Frank & Ruder	Schuster	Siefert
A/M	×	×	×	×
B	×	×	×	×
C/D		×		
Nachschulung	×	×	×	×
Sicherheitstraining		×		
Eco-Training		×		

Geschäftsfelder ohne direkte Konkurrenz

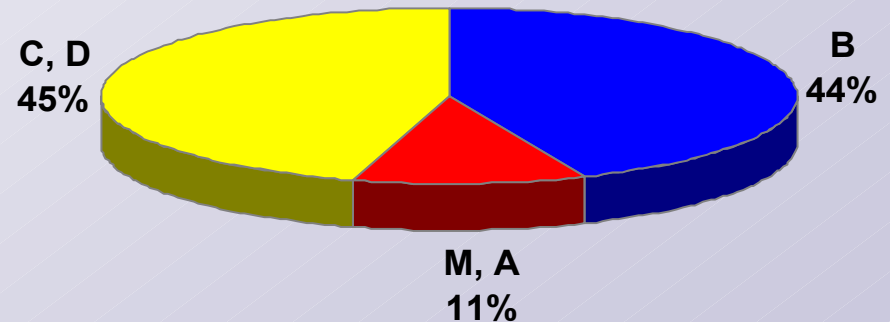


Umsatz und Gewinn der versch. Führerscheinklassen (FSZ):

Umsatz

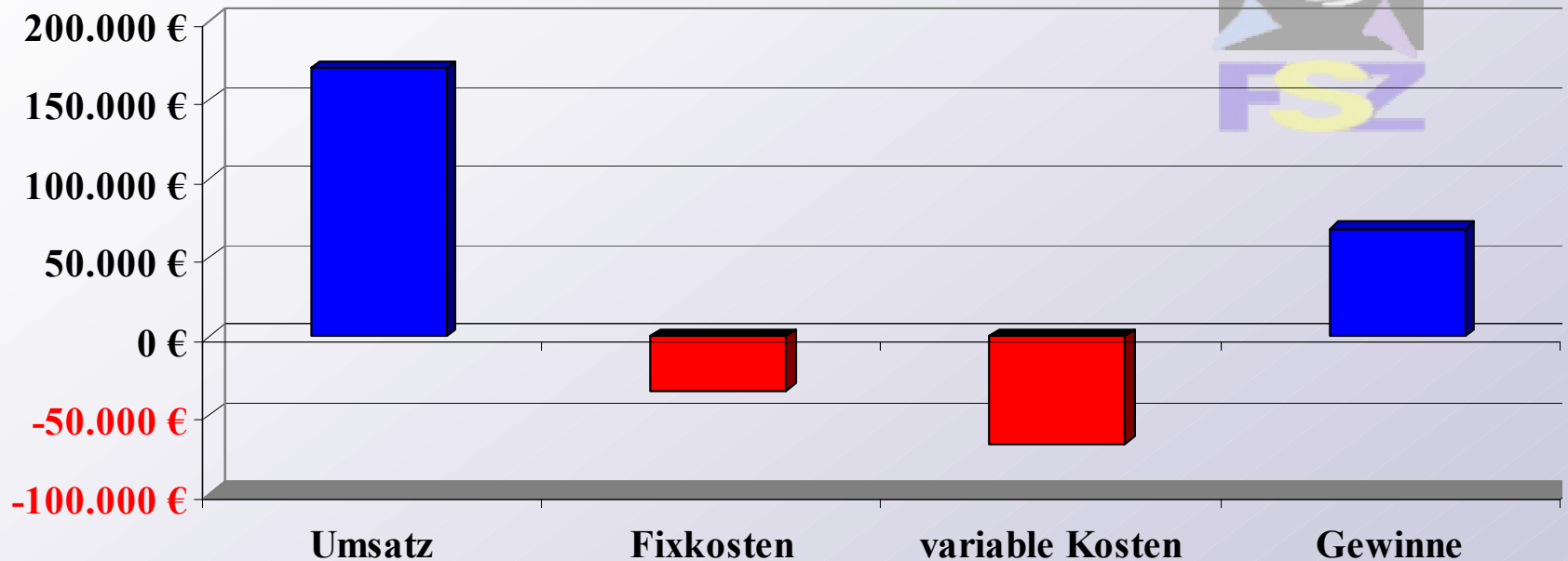


Gewinn



Klassen C und D sind viel rentabler

G & V 2001



Fixkosten: Angestellte, Versicherung, Miete

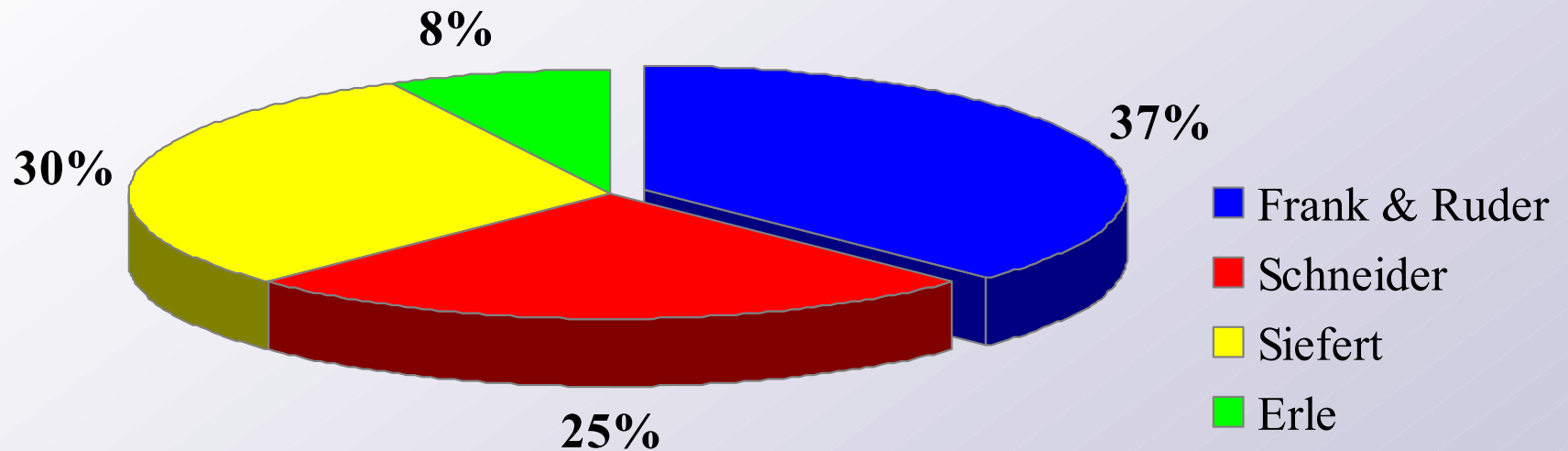
Variable Kosten: Verschleiß, Benzin, Strom, Heizung, Wasser

Das Geschäftsmodell von Frank & Ruder fährt rentabler



	Frank & Ruder	Schneider
Umsatz	170.000 €	75.000 €
Fixkosten / variable Kosten	102.000 €	52.500 €
Gewinn	68.000 €	22.500
Umsatz- rentabilität	40 %	30 %

Die Marktanteile von morgen:



Trend:

**Schneider und Siefert können zulegen,
Frank & Ruder stagnieren**

Quelle: Umfrage unter 100 Jugendlichen am CFG-Gymnasium Hockenheim

Was zählt bei den Kunden?

– Ein Imageprofil der Hockenheimmer Fahrschulen



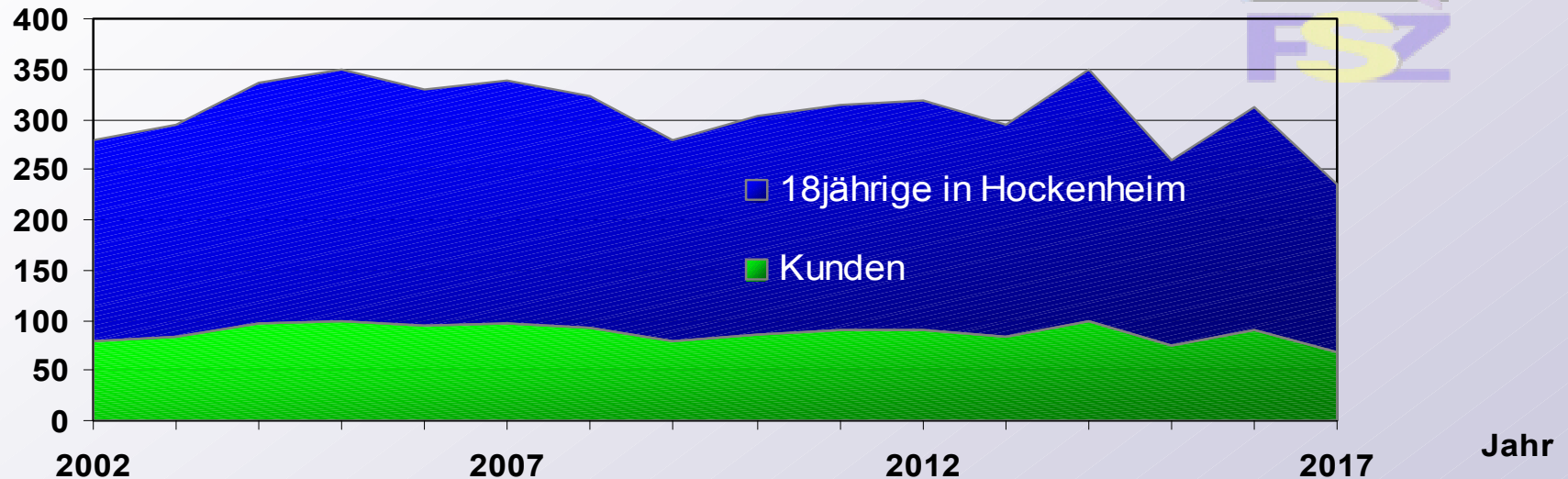
	Schneider	Frank & Ruder	Erle	Siefert
Standort	+	+	-	++
Preis	0	0	++	0
Empfehlung	+	++	0	0
Qualität	+	++	--	+
Connections	0	+	0	0

Es spricht einiges für eine Verlagerung des Geschäftsschwerpunktes:



- Hohe Umsatzrentabilität der Zweige
Sicherheit und Ecotraining
- ökonomisches Fahren und Sicherheit
spielen eine immer größere Rolle

Man sollte auch weiterhin auf den Zweig Fahrschule bauen



**Die Fahrschule eignet sich auch in Zukunft als stabiles
Standbein...**

allerdings bei längerfristig schrumpfendem Markt