



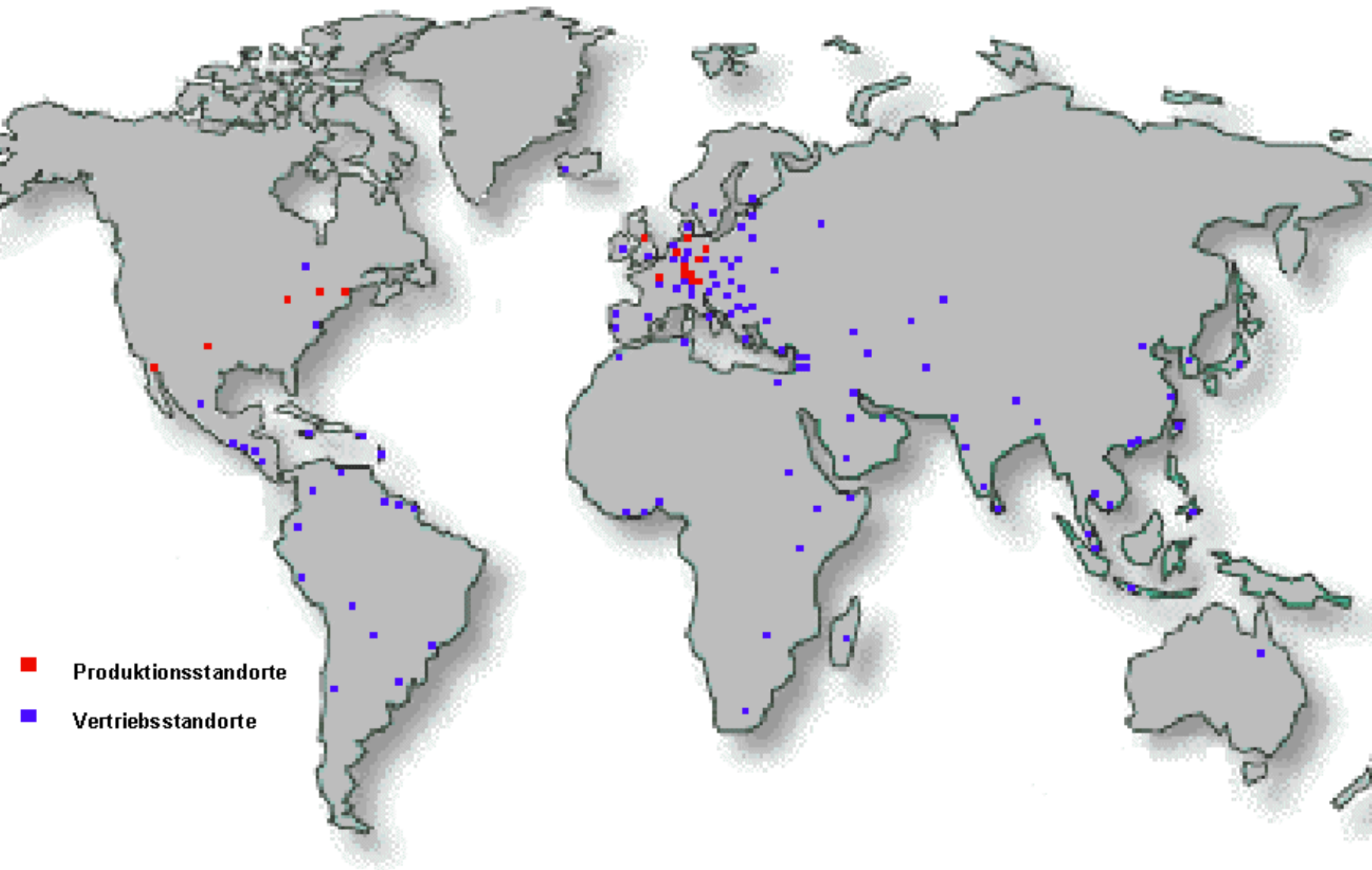
# Business@school

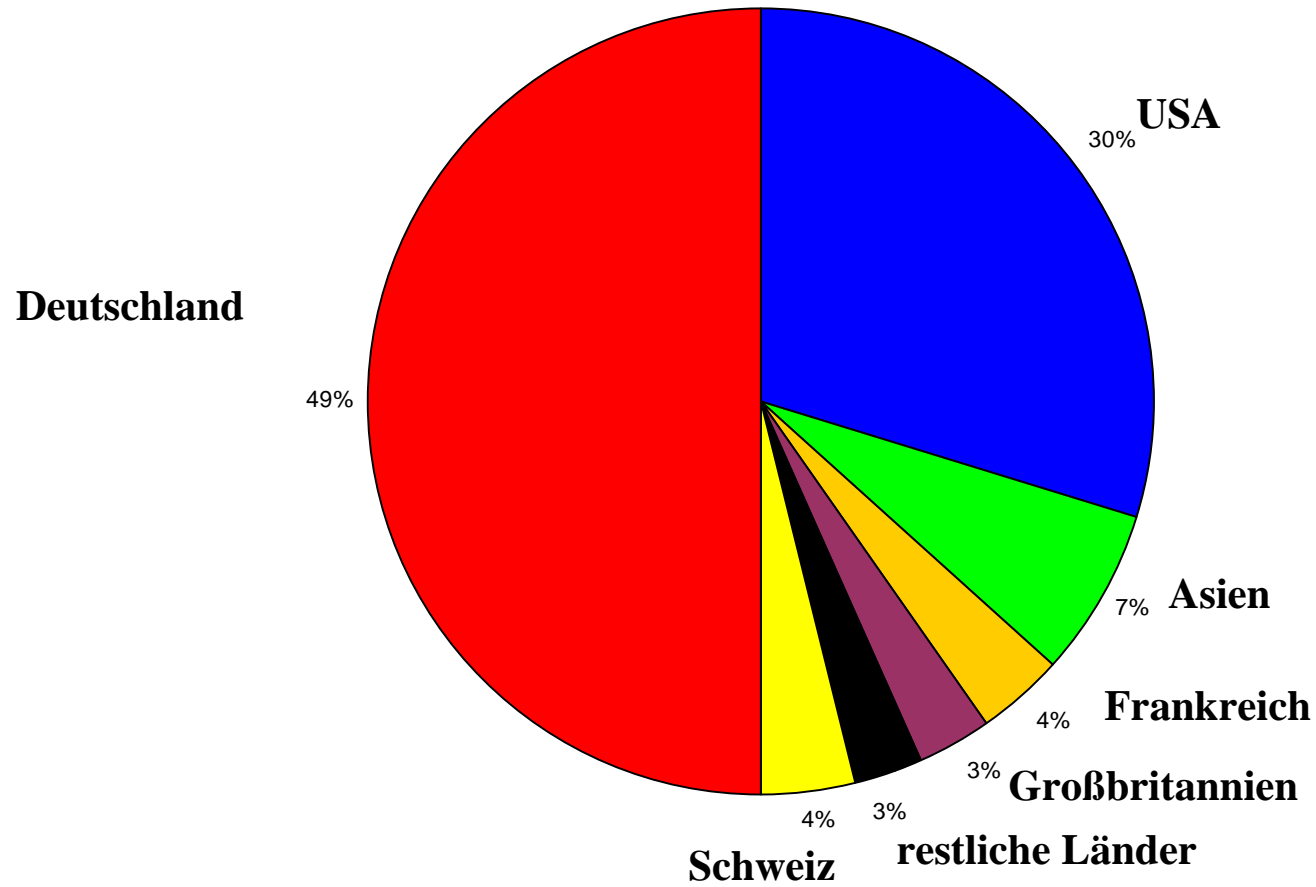
## Phase 1 - Wirtschaft in Groß

Andreas Dagenbach, David Drobny, Simon Pister, Hanna Hülß, Julia Kief



# Heidelberger Druckmaschinen AG







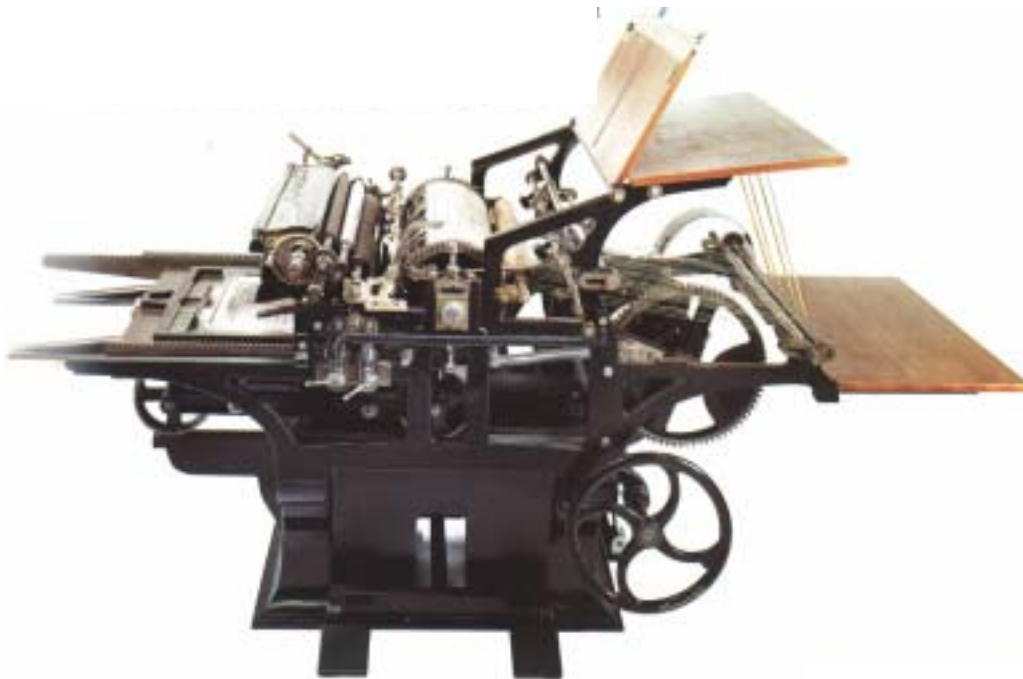
**Mit neuem Konzept  
in die Zukunft**



# Von der Geburtsstunde bis heute



Geburtsstunde  
11. März 1850



Gründer Andreas Hamm

## Meilensteine in der Geschichte:

- 1997: Verschmelzung mit der Linotype Hell AG  
Erstnotierung an der Frankfurter Wertpapierbörse
- 1998: Aufnahme in den MDAX
- 1999: Übernahme der Sparte Office Imaging der Eastman Kodak Company
- 2000: Eröffnung Print Media Academy



**Print Media Academy,  
der Grundstein für die Zukunft**

## Ein internationales Kommunikations- und Wissenszentrum

- Interne Fort- und Weiterbildung
- Workshop für Kunden
- Kongreßzentrum
- Aufbaustudiengang zum Print Manager





**Solutions**  
**→ Alles aus einer Hand**

# Definition Solutions

Bereitstellung der kompletten Produktpalette  
für den idealen Druckvorgang

- perfekte Abstimmung der Produkte
- radikale Kundenorientierung

## Ziele:

Festigung des bisherigen Kundenstamms

Erschließung neuer Märkte

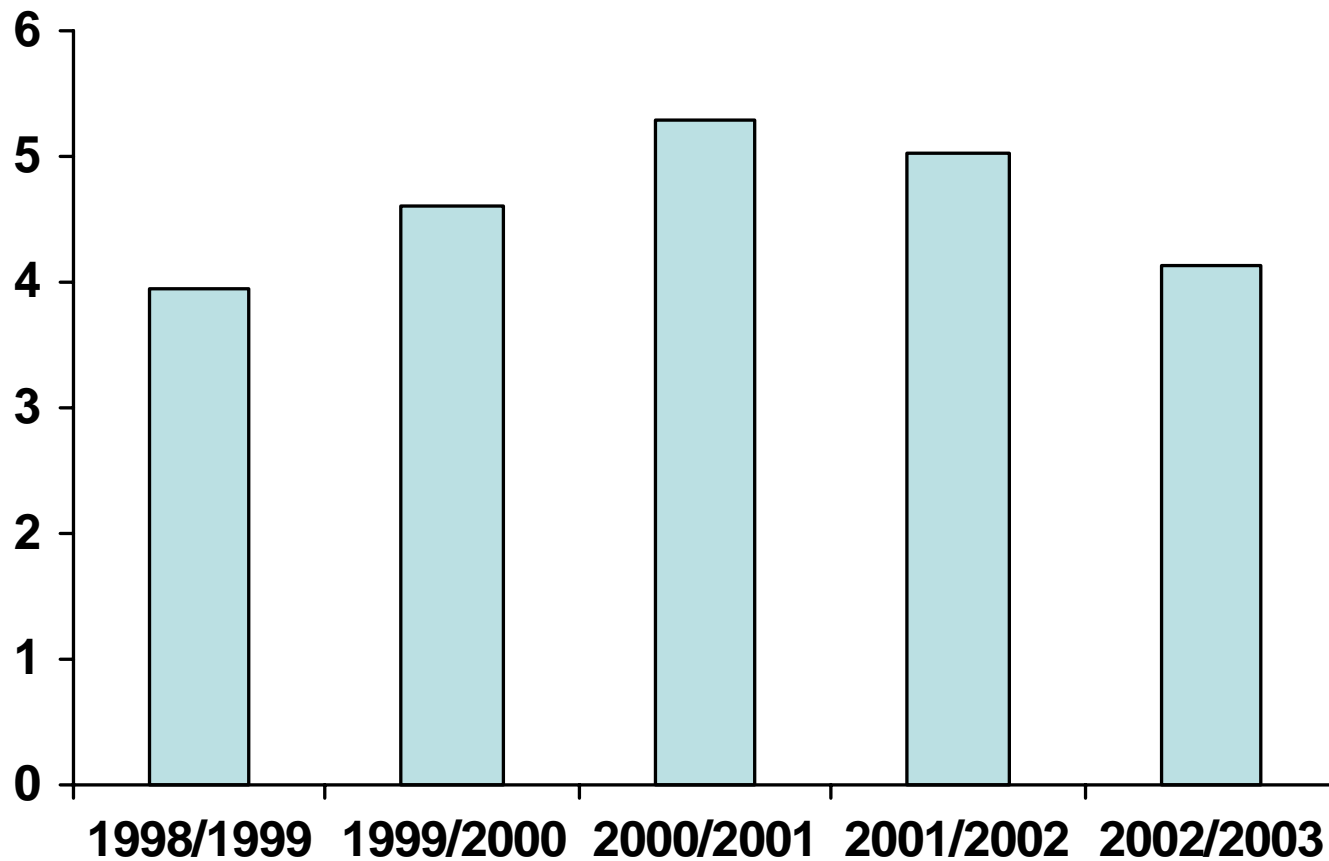
Verlängerung der Wertschöpfungskette

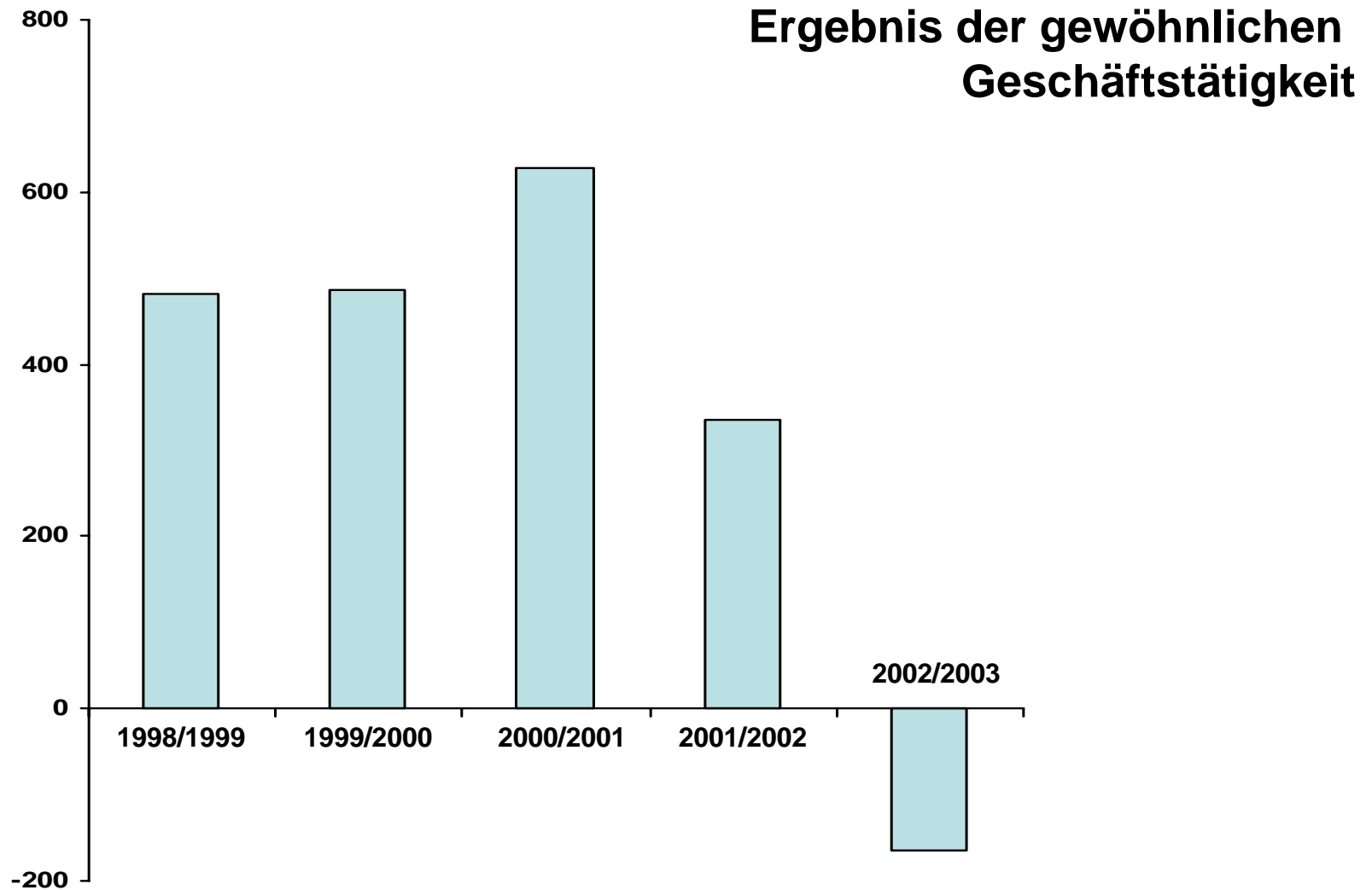


**Solution = Success?**

# Umsatz

In Mrd.





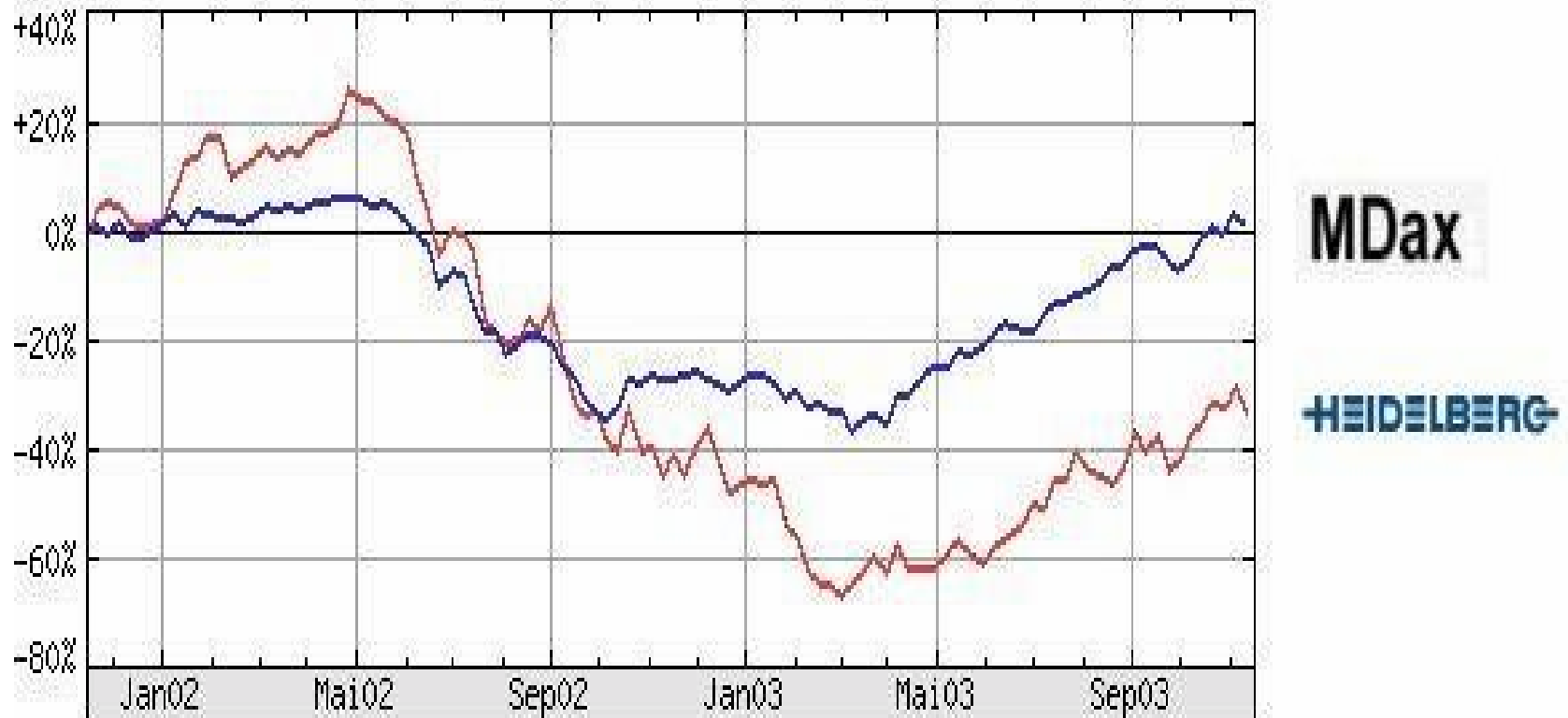
## Gründe für den Einbruch

- Auftragsrückgang in allen Sparten
- Rückläufiger US-Markt
- konjunkturbedingter Rückgang nahezu weltweit
- Restrukturierungskosten



**Auch die Aktie blieb nicht verschont...**

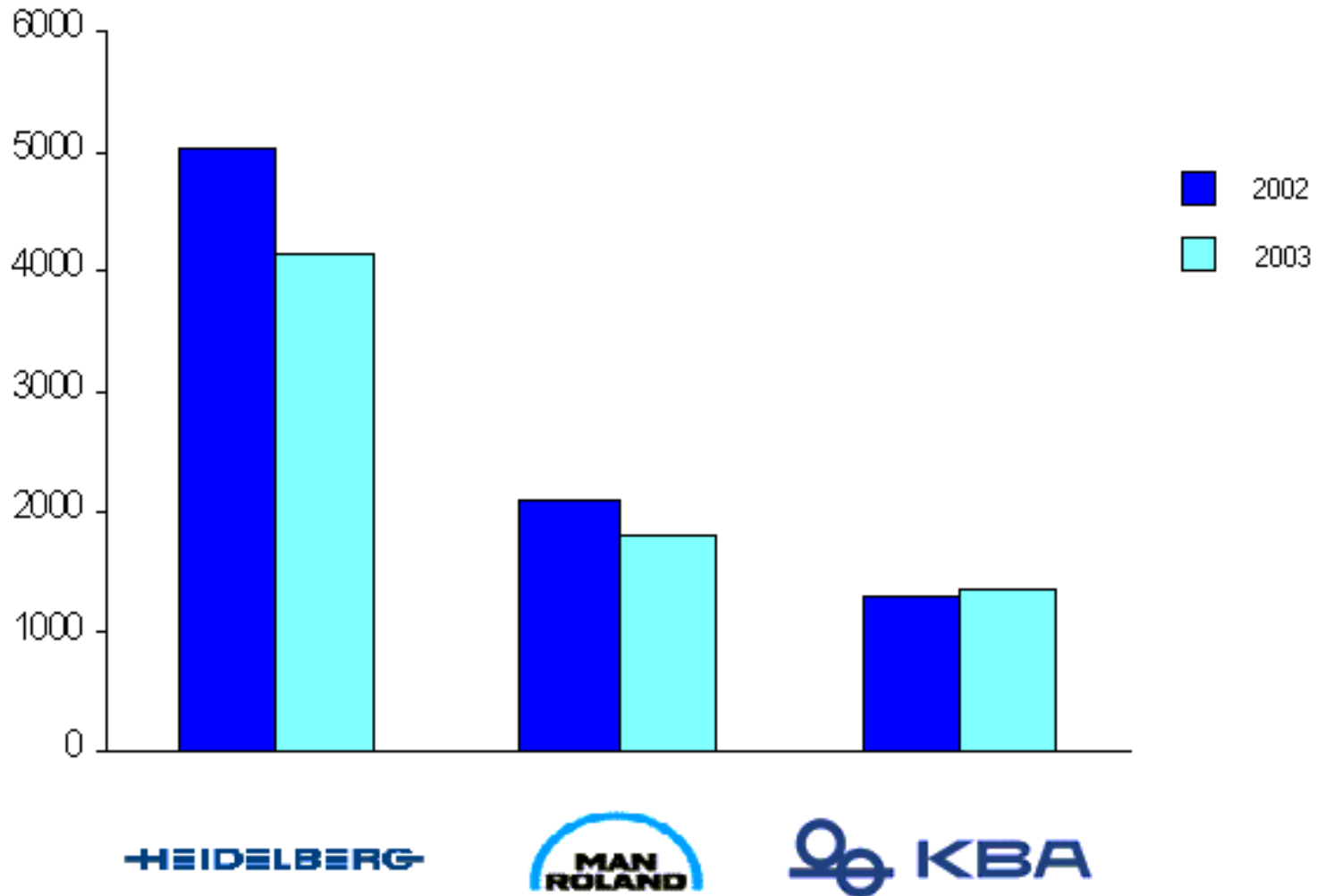
# Heidelberg - MDax





**Die Konkurrenz  
schläft nicht**

## Direkte Konkurrenz





**Und die Zukunft???**

- Keine Besserung im asiatischen Markt
- Bei anhaltender Konjunkturflaute ist eine Erholung unwahrscheinlich  
→ Weiterer Stellenabbau
- Gefahr eines Konkurses ausgeschlossen



# Business@school

## Phase 1 - Wirtschaft in Groß

Andreas Dagenbach, David Drobny, Simon Pister, Hanna Hülß, Julia Kief

	1998/1999	1999/2000	2000/2001	2001/2002	2002/2003
Angaben in Mio €	IAS	IAS	IAS	IAS	IAS
<b>Umsatzerlöse</b>	3.948	4.602	5.303	5.017	<b>4.130</b>
<b>Auslandsumsatz in Prozent</b>	82,3	84,6	86,7	86,3	<b>87,4</b>
<b>EBITDA<sup>1)</sup></b>	602	635	709	558	<b>293</b>
<b>EBITDA in Prozent vom Umsatz<sup>1)</sup></b>	15,2	13,8	13,4	11,1	<b>7,1</b>
<b>Ergebnis vor Steuern</b>	481	487	531	335	<b>-164</b>
<b>Jahresüberschuss</b>	256	251	283	201	<b>-138</b>
<b>Umsatzrendite in Prozent<sup>2)</sup></b>	6,5	5,5	5,3	4,0	<b>-3,3</b>
<b>Cashflow in Prozent vom Umsatz</b>	11,8	9,7	9,9	8,3	<b>2,4</b>
<b>Investitionen in Sachanlagen und immaterielle Vermögenswerte ohne Erstkonsolidierung</b>	207	262	237	252	<b>243</b>
<b>Abschreibungen<sup>1)</sup></b>	143	172	203	202	<b>191</b>
<b>ROCE in Prozent</b>	-	-	22,6	14,8	<b>4,6</b>
<b>Wertbeitrag in Prozent</b>	-	-	8,6	0,8	<b>-8,4</b>
<b>Bilanzsumme</b>	3.925	5.018	5.442	5.735 <sup>4)</sup>	<b>5.131</b>
<b>Eigenkapital</b>	2.069	2.259	2.450	2.470	<b>1.950</b>
<b>Eigenkapitalquote in Prozent</b>	52,7	45,0	45,0	43,1 <sup>4)</sup>	<b>38,0</b>
<b>Eigenkapitalrendite in Prozent<sup>2)</sup></b>	12,4	11,1	11,6	8,1	<b>-7,1</b>
<b>Anlagendeckung</b>	7,8	7,1	6,8	6,5	<b>6,5</b>
<b>Nettofinanzverschuldung<sup>3)</sup></b>	-97	-456	-418	97 <sup>4)</sup>	<b>97</b>
<b>Dynamischer Nettoverschuldungsgrad<sup>4)</sup></b>	-0,2	-1,0	-0,8	0,2 <sup>4)</sup>	<b>1,0</b>
<b>Liquiditätsgrad</b>	1,6	1,3	1,4	1,4	<b>1,4</b>
<b>Cashflow je Aktie in €</b>	5,42	5,20	6,10	4,85	<b>1,16</b>
<b>Ergebnis je Aktie in €</b>	2,98	2,91	3,30	2,32	<b>-1,67</b>
<b>Dividende in €</b>	1,70	1,70	1,80	1,40	<b>-</b>
<b>Dividendenrendite in Prozent<sup>5)</sup></b>	3,43	2,74	2,73	2,77	<b>-</b>
<b>Arbeitnehmer im</b>					

## 2003/2004

Angaben in Mio €

	Q1 bis Q2 Vorjahr	Q1 bis Q2 2003/2004	Q2 Vorjahr	Q2 2003/2004
<b>Auftragsingang</b>	2.025	1.783	911	1.023
<b>Umsatzerlöse</b>	1.903	1.509	972	791
<b>EBITDA<sup>1)</sup></b>	131	- 5	65	10
<b>EBITDA in Prozent vom Umsatz<sup>1)</sup></b>	6,9	- 0,3	6,7	1,3
<b>Restrukturierungskosten</b>	-	4	-	3
<b>Jahresüberschuss/-fehlbetrag</b>	13	- 129	1	- 52
<b>Umsatzrendite in Prozent</b>	0,7	- 8,6	0,1	- 6,6
<b>Cashflow in Prozent vom Umsatz</b>	4,7	1,7	5,3	3,8
<b>Investitionen</b>	97	75	54	38
<b>Ergebnis je Aktie in €</b>	0,13	- 1,54	-	- 0,63