

B a d e n

NET

regional - kabellos - unabhängig



B a u s t e i n e d e r
G e s c h ä f t s i d e e

Funknetzwerk

Telefon

**Kommunikations- und
Infoplattform**

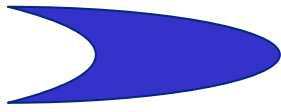
Internet



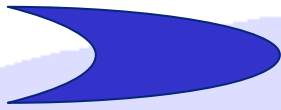
regional - kabellos - unabhängig



U n s e r B a s i s a n g e b o t



Tel e f o n i e r e n o h n e
V e r b i n d u n g s g e b ü h r

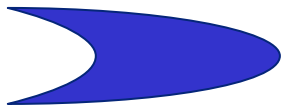


K a b e l l o s e V e r n e t z u n g

B a d e n

- D a t e n a u s t a u s c h
- A u d i o - u n d V i d e o -
k o n f e r e n z e n
- E - m a i l s

N E T

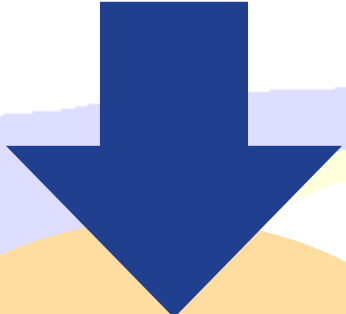


V i r t u e l l e s O r t s b l a t t



U n s e r B a s i s a n g e b o t

B a d e n N E T



Bereitstellung
von Homepages für:

Pri vatpersonen

Vereine und Parteien

Unternehmen

Öffentliche Einrichtungen

I n f o r m a t i o n s b e r e i t s t e l l u n g f ü r F u n k n e t z n u t z e r



... und unser
Zusatzangebot

1

Telefonieren

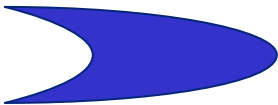
In Fest- und Mobilfunknetze

2

Internet

Geschwindigkeitssabhängige Tarife

Bis zu 8mal höhere Sendeleistung als DSL



individuelle Lösungen möglich

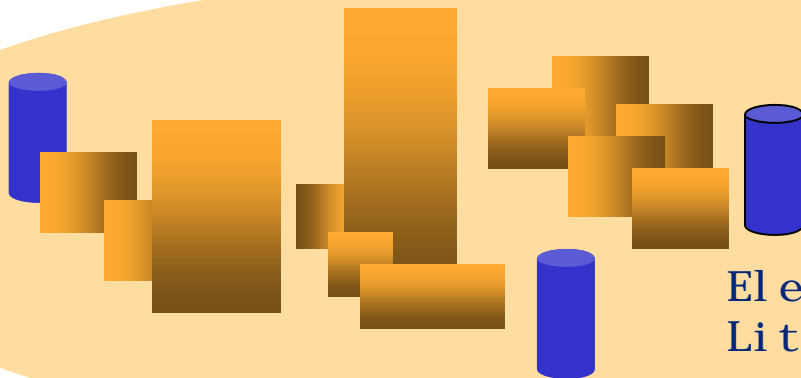


Werbeangebote für Geschäftskunden

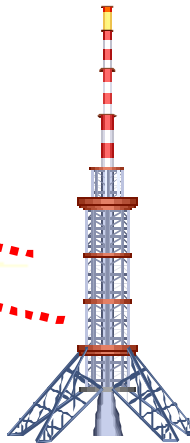
- Bannerwerbung auf zentralen BadenNET – Seiten
- Elektronische Litfaßsäule

Baden

NET

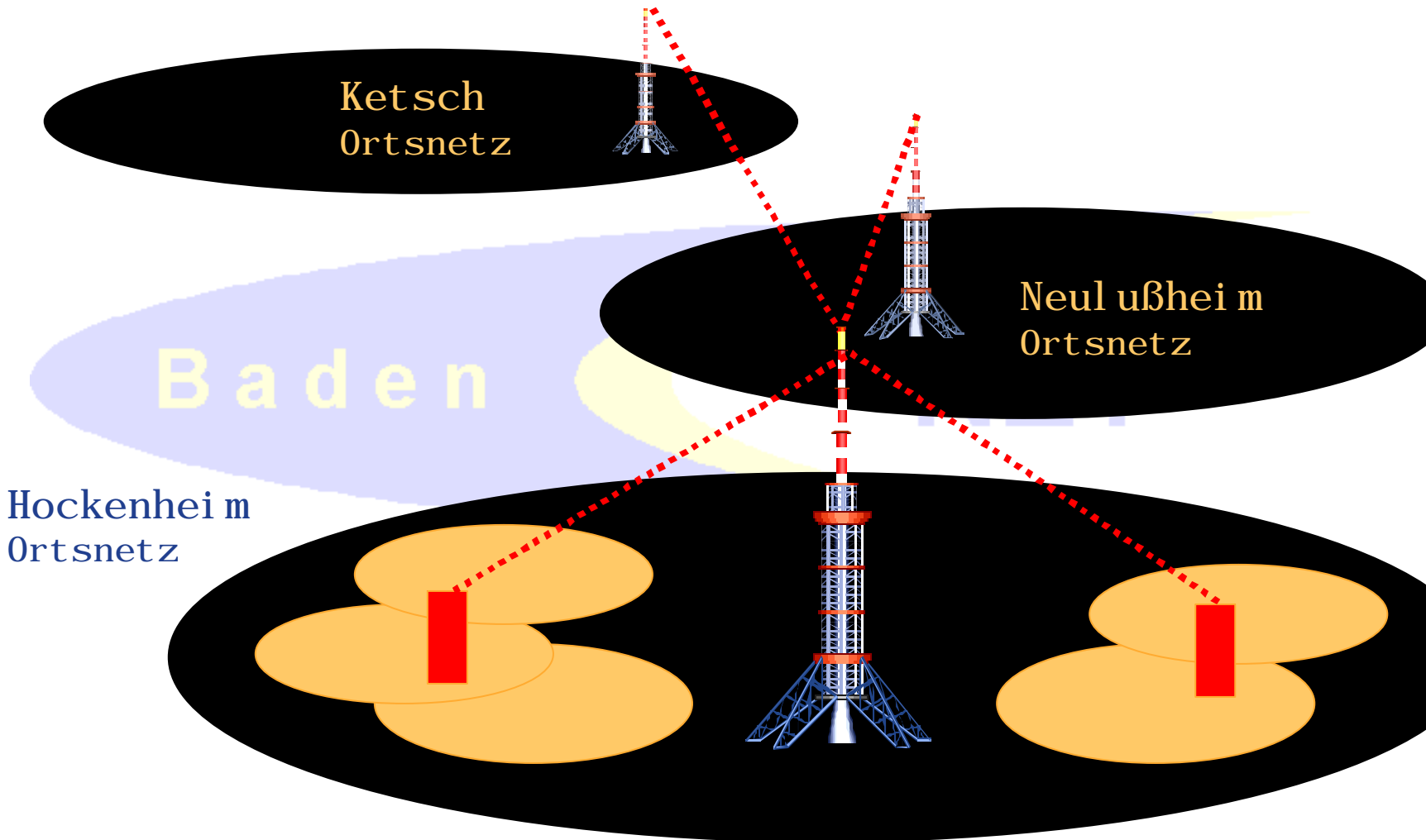


Elektronische
Litfaßsäule



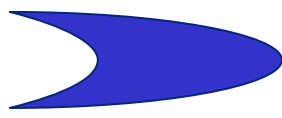
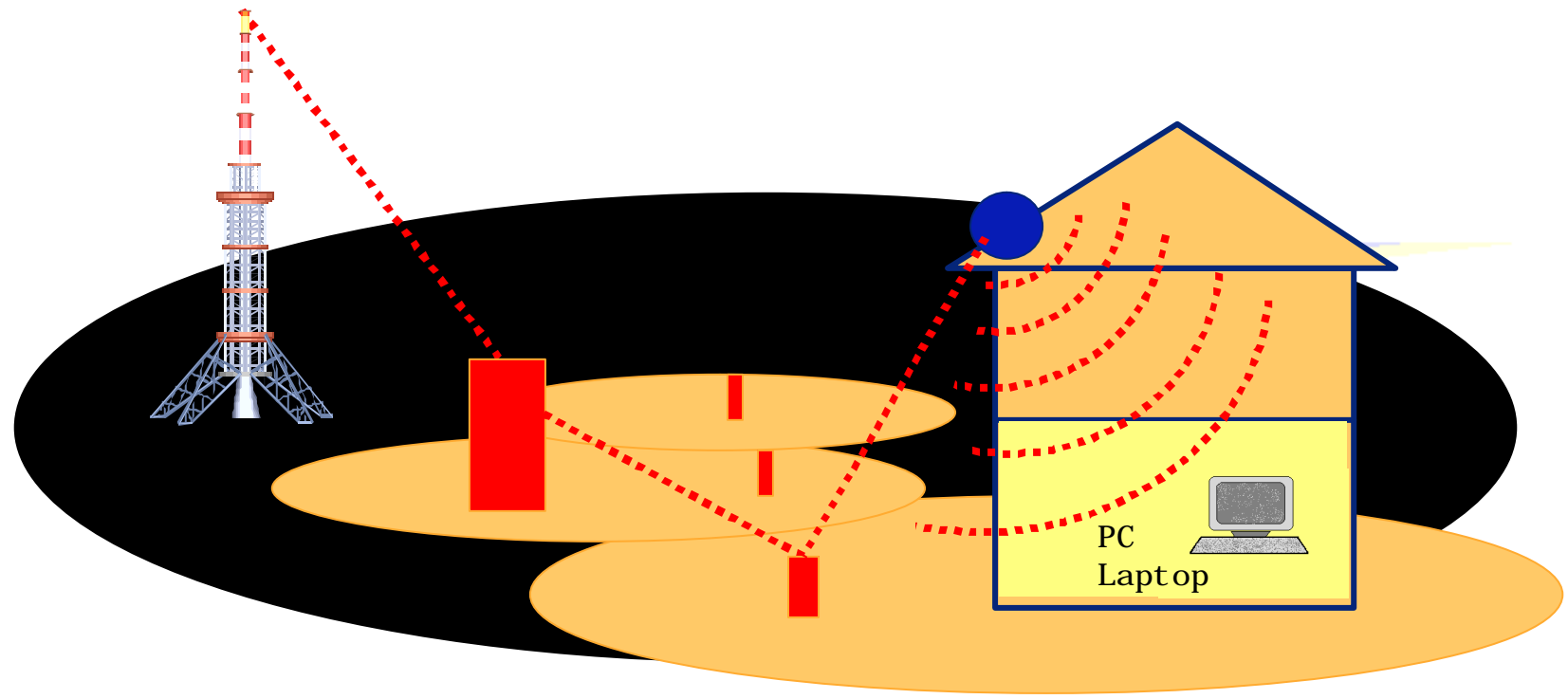
BadenNET

Technische Umsetzung





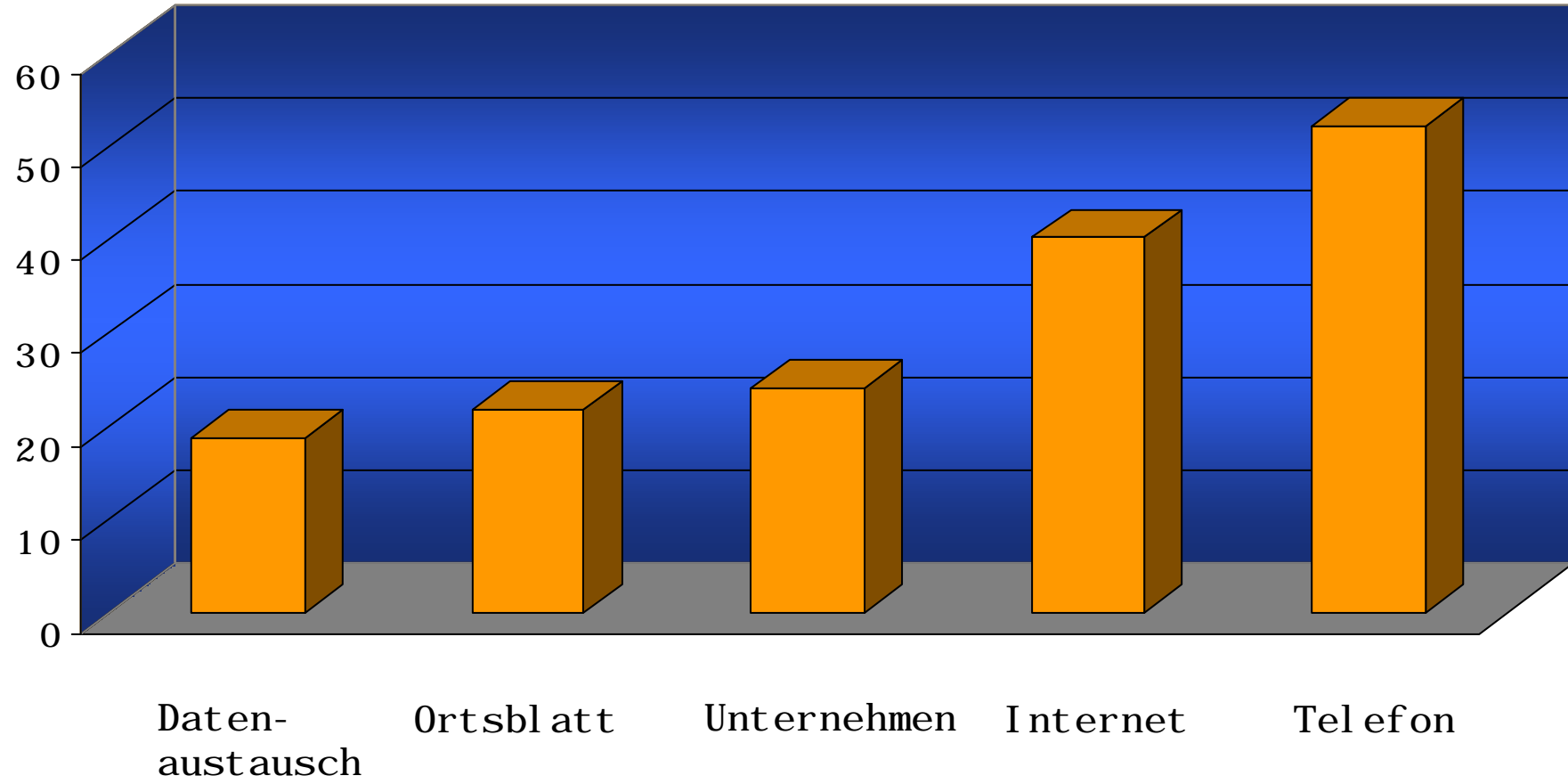
Umsetzung beim User



Keine Gesundheitsgefährdung
durch Elektromog

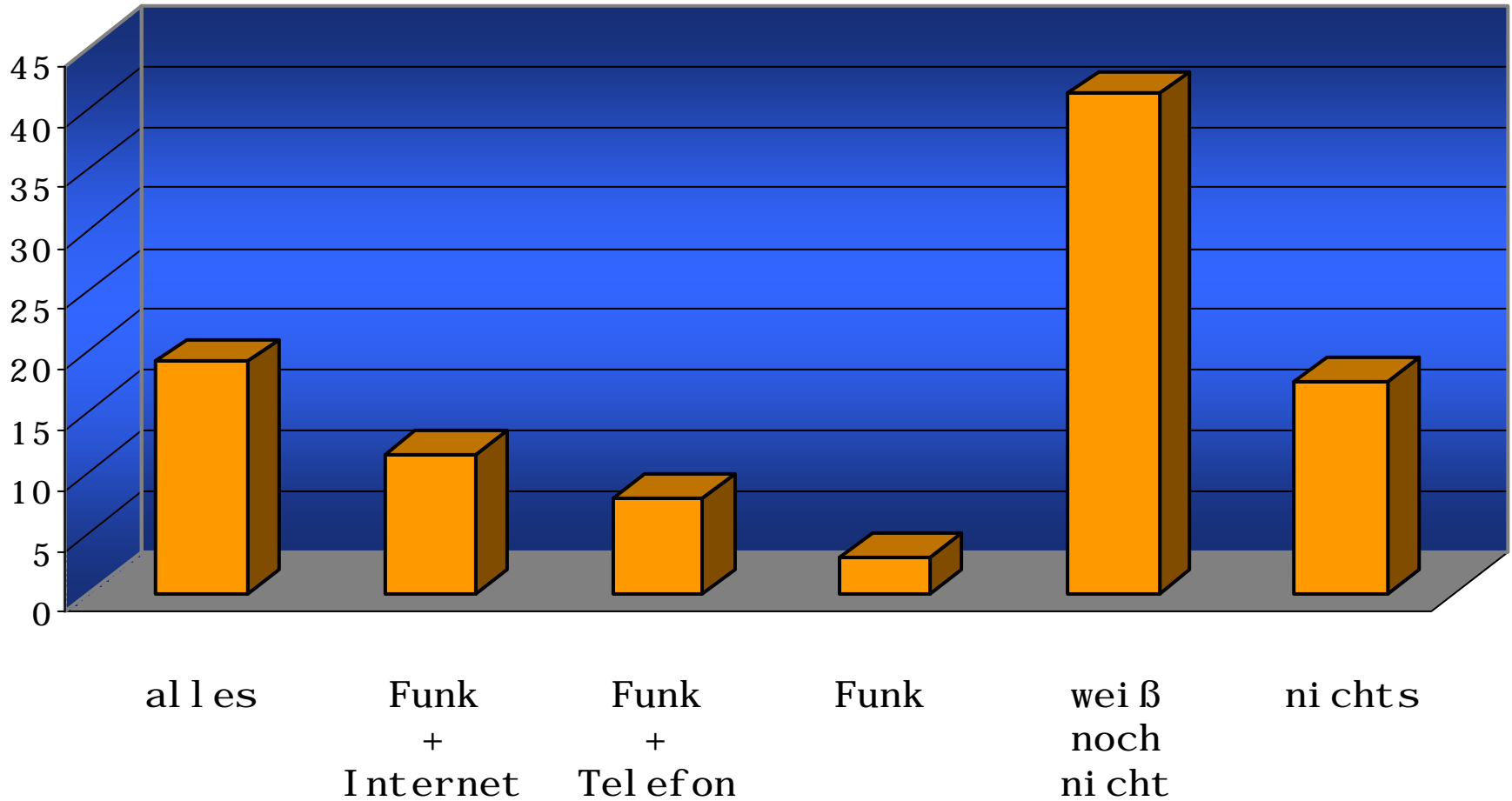


K u n d e n i n t e r e s s e ...





... und Absatzpotential



■ ■ ■ ■ ■ V e r m a r k t u n g

W e r b e
m a ß
n a h m e n

außerhalb

- Handzettel
- Veranstaltungen
- Werbung in Zeitungen
- Mundpropaganda
- eigene Internetpräsenz

innerhalb

des
Funknetzes

- eigene Homepages
- eigene Litfaßsäule
- Freundschaftswerbung



Konkurrenz und ihre Schwachpunkte

1 W-Lan access points

Überlastungsgefahr
geringe Reichweite
hohe Verbindungspreise
fehlende Regionalität
nur Internet

2 UMTS

geringe Geschwindigkeit
hohe Verbindungspreise
hohe Anschaffungskosten

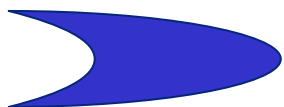

 Internetkonkurrenz
im Vergleich

	DSL-Zugang	16,99 €	8 €	16,99 €
	Flatrate	29,95 €	25 €	15,99 €
	Voraussetzung	15,66 €	16,30 €	15,66 €
	Summe	62,60 €	49,30 €	48,64 €

TELEKOM

BadenNET


Tiscali



mehr für weniger Geld



Telefonkonkurrenz
im Vergleich



City	4 ct	2,9 ct	3,9 ct
Fern	9 ct	4,3 ct	4,6 ct
D1 D2	24,6 ct	22 ct	21,99 ct
Epl us	29,2 ct	27,9 ct	24,99 ct

TELEKOM

BadenNET

TELE2



Wir sind Kostengünstig und preiswert

Investitionskosten

Infrastruktur + Equipment
(access points, Server)

400.000 €

Genehmigungen + Vorlaufkosten

150.000 €

550.000 €

maximaler Verlust im worst case

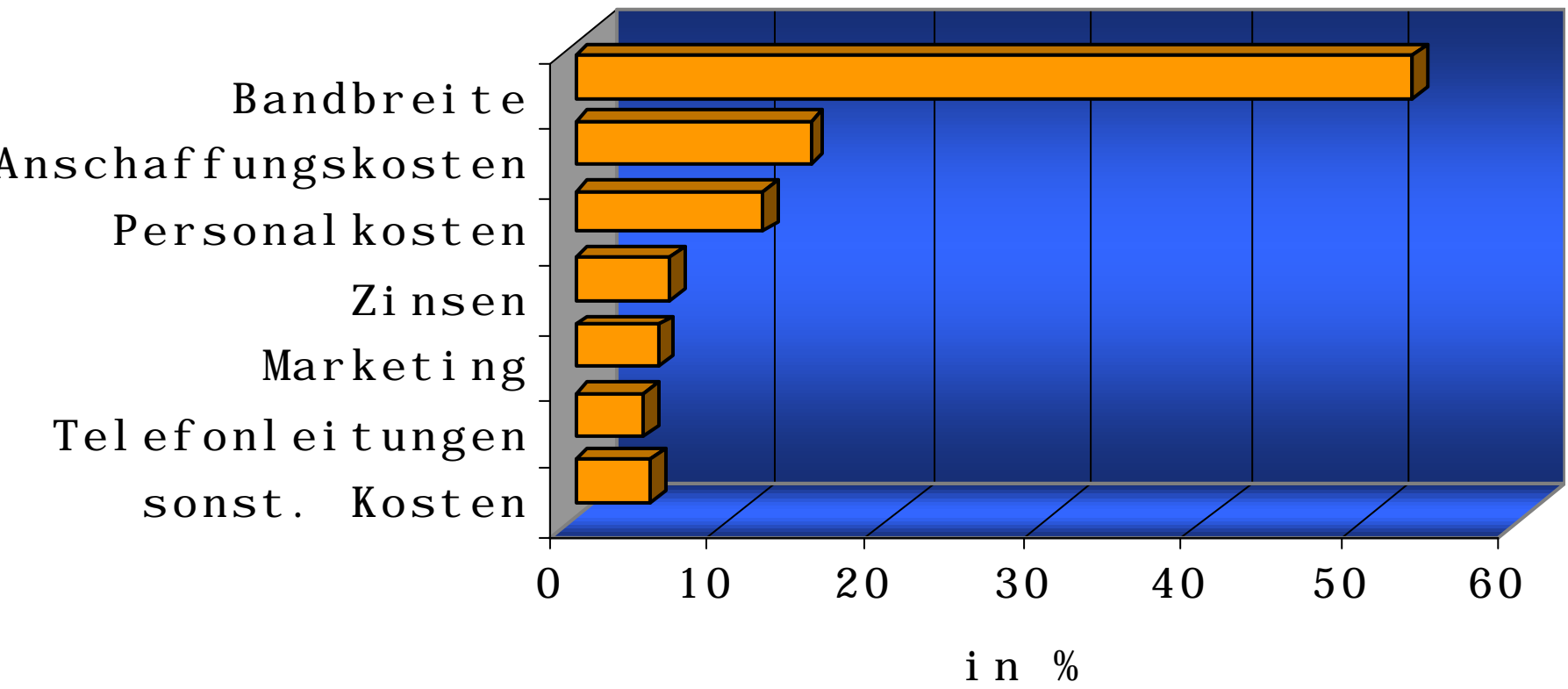
160.000 €

710.000 €

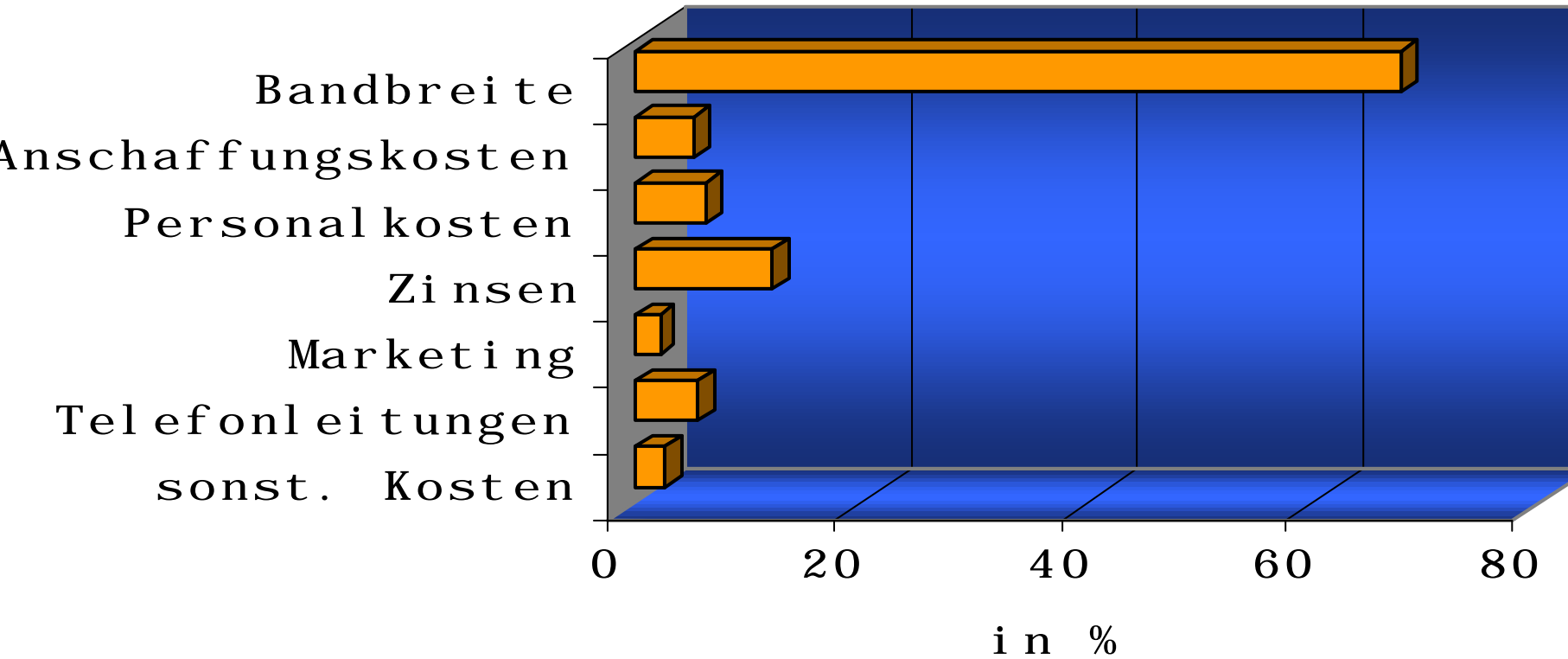




Laufende Kosten
Jahr 1




Laufende Kosten
Jahr 3



Rechtsform: GmbH

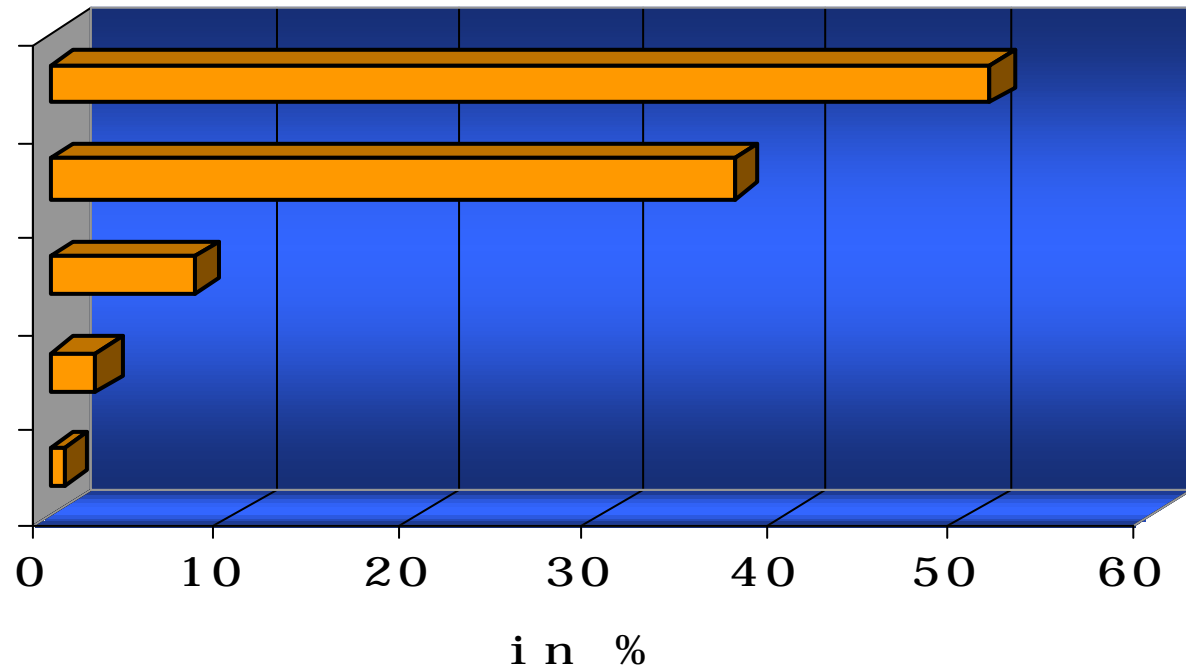
▪ Eigenkapital	25.000 €
▪ Unternehmerkredit	500.000 €
▪ Unternehmerkredit Betriebsmittel	125.000 €
▪ Vorsteuerabzug aus 2004 (Umsatzsteuer)	60.000 €
	710.000 €

 selbst im worst case finanziell abgesichert



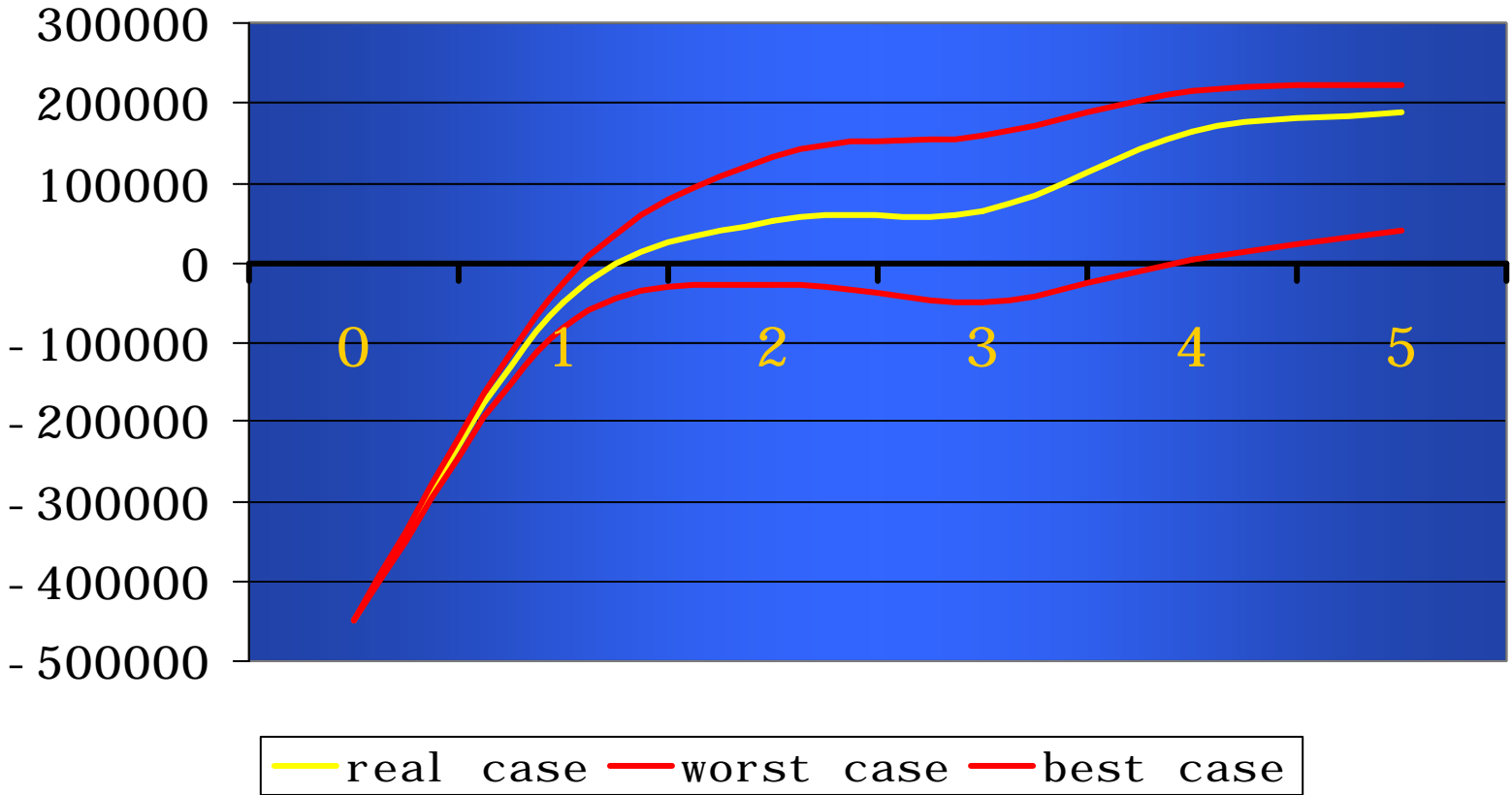
U n s e r e
E i n n a h m e s t r u k t u r ...

Grundgebühren
Einnahmen aus
Internetnutzung
Werbeeinnahmen
Beteiligung an
Telefonrechnung
Startgebühr





... und die
Geschäftsentwicklung





Ausblick in
die Zukunft



emergency button



Mobiles Multimediasystem



Live - Übertragungen

Expansion des Funknetzes
problemlos möglich

■ ■ ■ ■ ■ A g e n d a

Genehmigungen einholen

Equipment einkaufen
und montieren

Kundenkontakte herstellen

Werbeaktionen

Starttermin : Januar 2005

 Schwächen und Risiken

- Regionalität bedeutet begrenzter Kundenumfang
- Hohe Investitionskosten
- Trägheit der Kunden
- Unsicherheit trotz Marktforschung
- Bereitschaft der Unternehmen
- große Konkurrenzkonzerne

Stärken und Chancen

- regional
- preiswert
- mobil
- schnell

- Interesse vorhanden
- Netzerweiterung möglich
- Nutzungserweiterung möglich
- individuelle Lösungen
- Keine vergleichbare Konkurrenz

- Trend: drahtlose Technologien im Kommen