

SÜDZUCKER

AG



Süße Produkte
mit
bitterem Beigeschmack?



Der Weg zur Antwort

**Blick in die
Zukunft**

**Wirtschaft-
liche Lage**

**Gefahren
und
Chancen**

**Schwäch
en und
Stärken**

**Segment
Zucker**

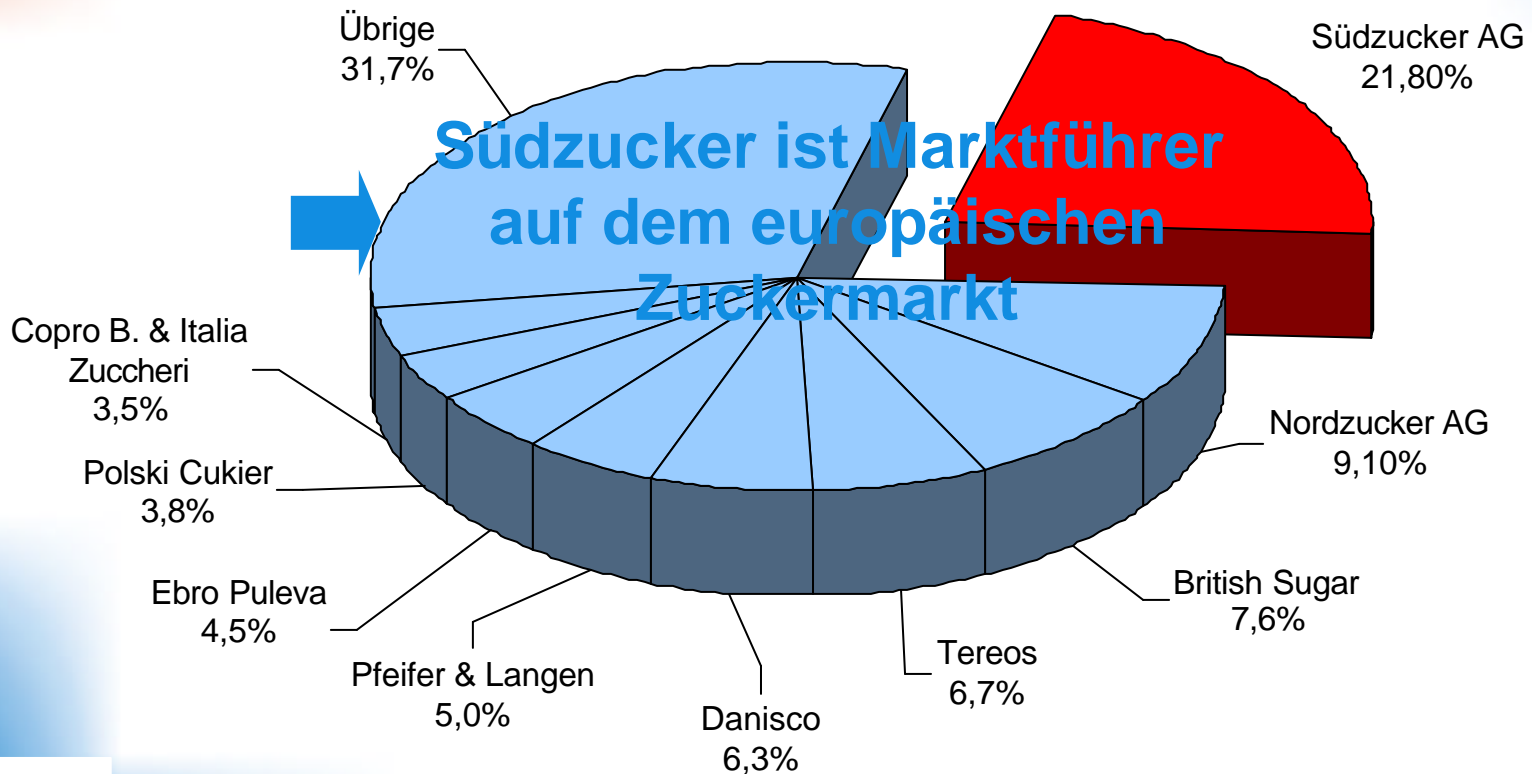
**Europäischer
Zuckermarkt**

Marktanteile von SUZ im europäischen Vergleich



**Südzucker ist Marktführer
auf dem europäischen
Zuckermarkt**

Marktanteile von SUZ im europäischen Vergleich



Standorte von Südzucker in Europa

- Südzucker
- Raffinerie Tirlemontoise
- Saint Louis Sucre
- AGRANA



Das süßeste Geschäft der Welt!

Segment Zucker



Das süßeste Geschäft der Welt!



seit der Gründung
bedeutendstes
Segment des
Unternehmens

Die Säulen des Erfolges..

Vormachtstellung

Qualität, Sicherheit,
Umweltbewusstsein

Konjunkturstabilität

Kunden- und
Marktorientierung

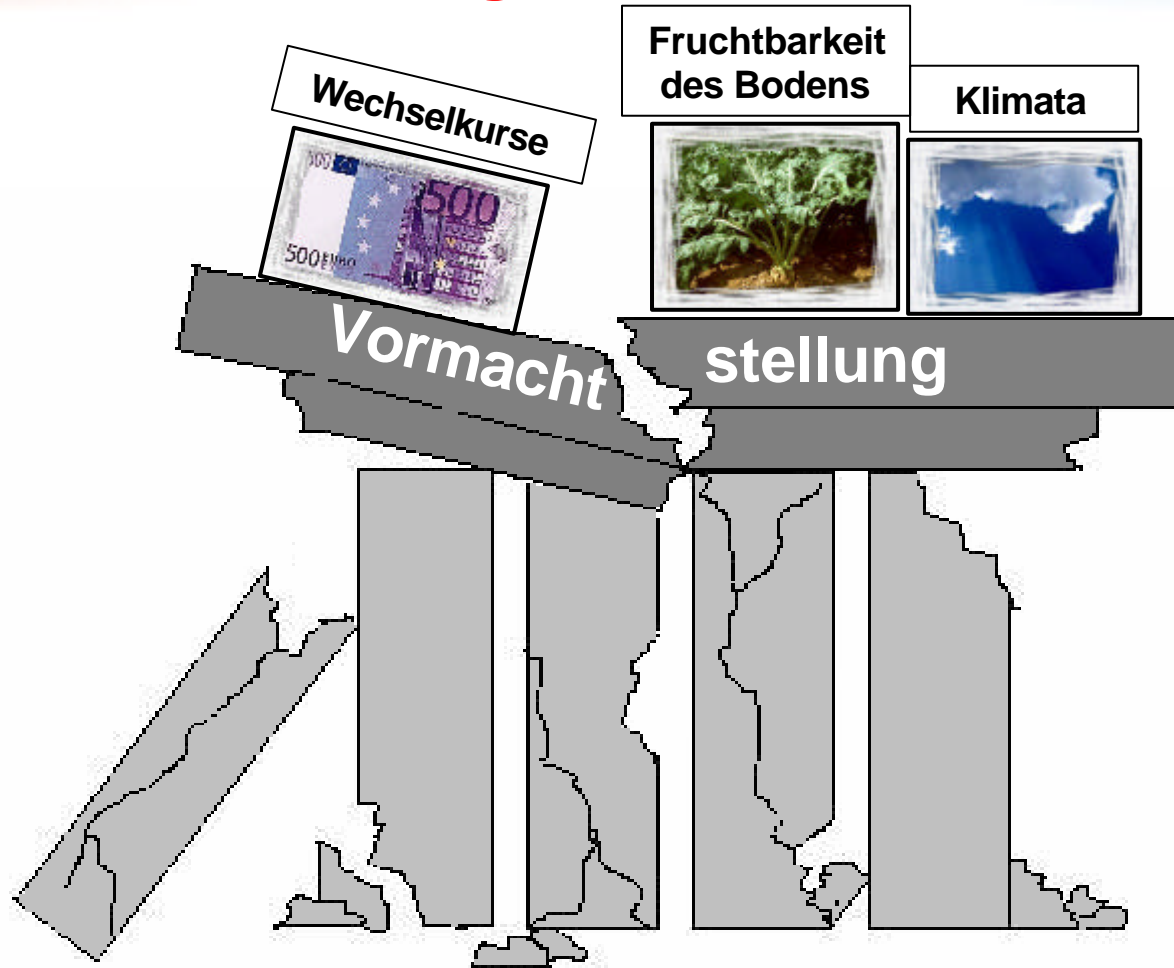
Erschließung von
Marktnischen

Innovationen



„Politik eines
werteorientierten

etwa doch auf Sand gebaut?



Abhängigkeit
von

**etwa doch auf Sand
gebaut?**



**Neugestaltung des
europäischen
Zuckersektors**

Auch Zucker braucht seine Ordnung!

Zuckermarktordnung

Regelungen

- Quoten zur Mengenregulierung (A-, B- und C- Quote)
- Verteilung dieser Quoten unter den EU-Staaten
- Mindestpreise für Zuckerrüben und Zucker

ZIELE DER ORDNUNG

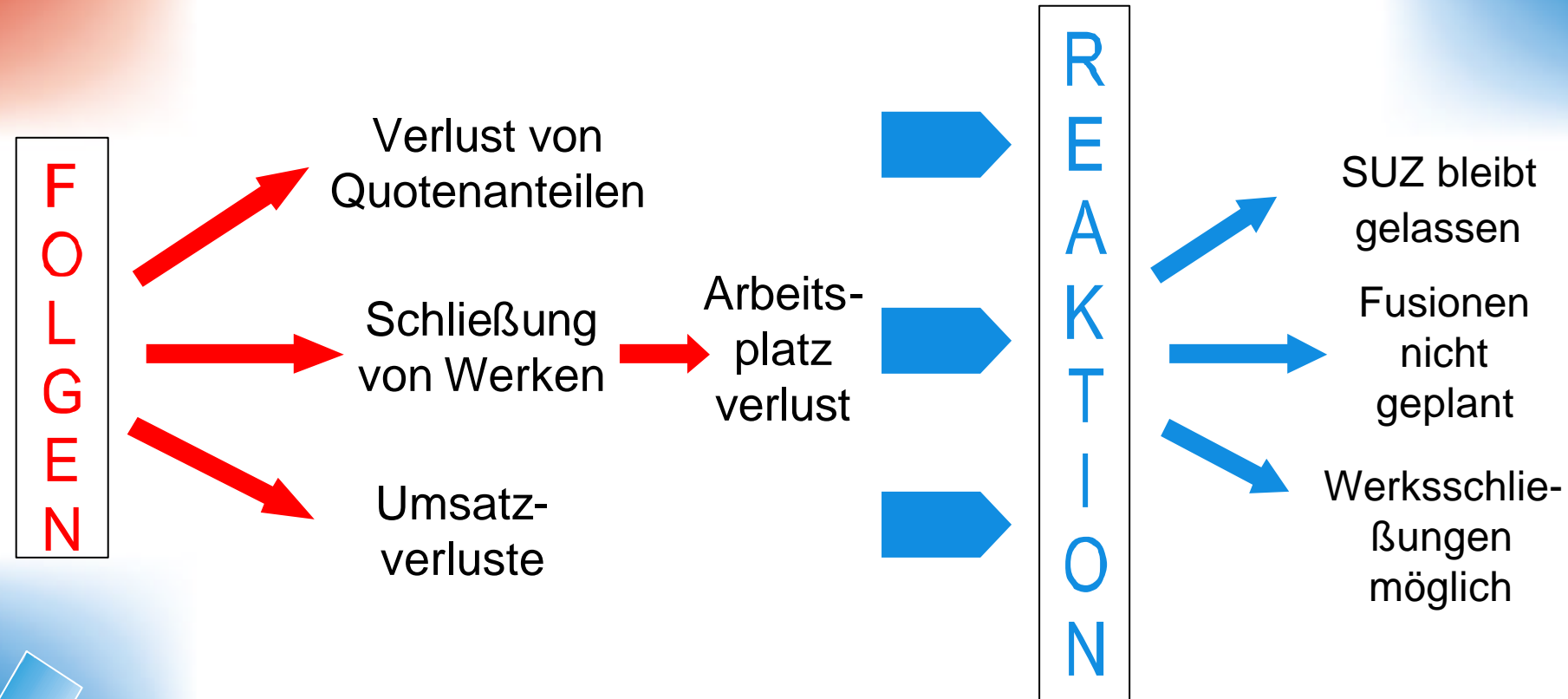
- stabile Märkte
- sichere Versorgung
- angemessene Verbraucherpreise
- Einkommenssicherung der Landwirte
- Verhinderung des Wettbewerbs

Revolution auf dem Zuckermarkt...

Reformvorschläge der EU

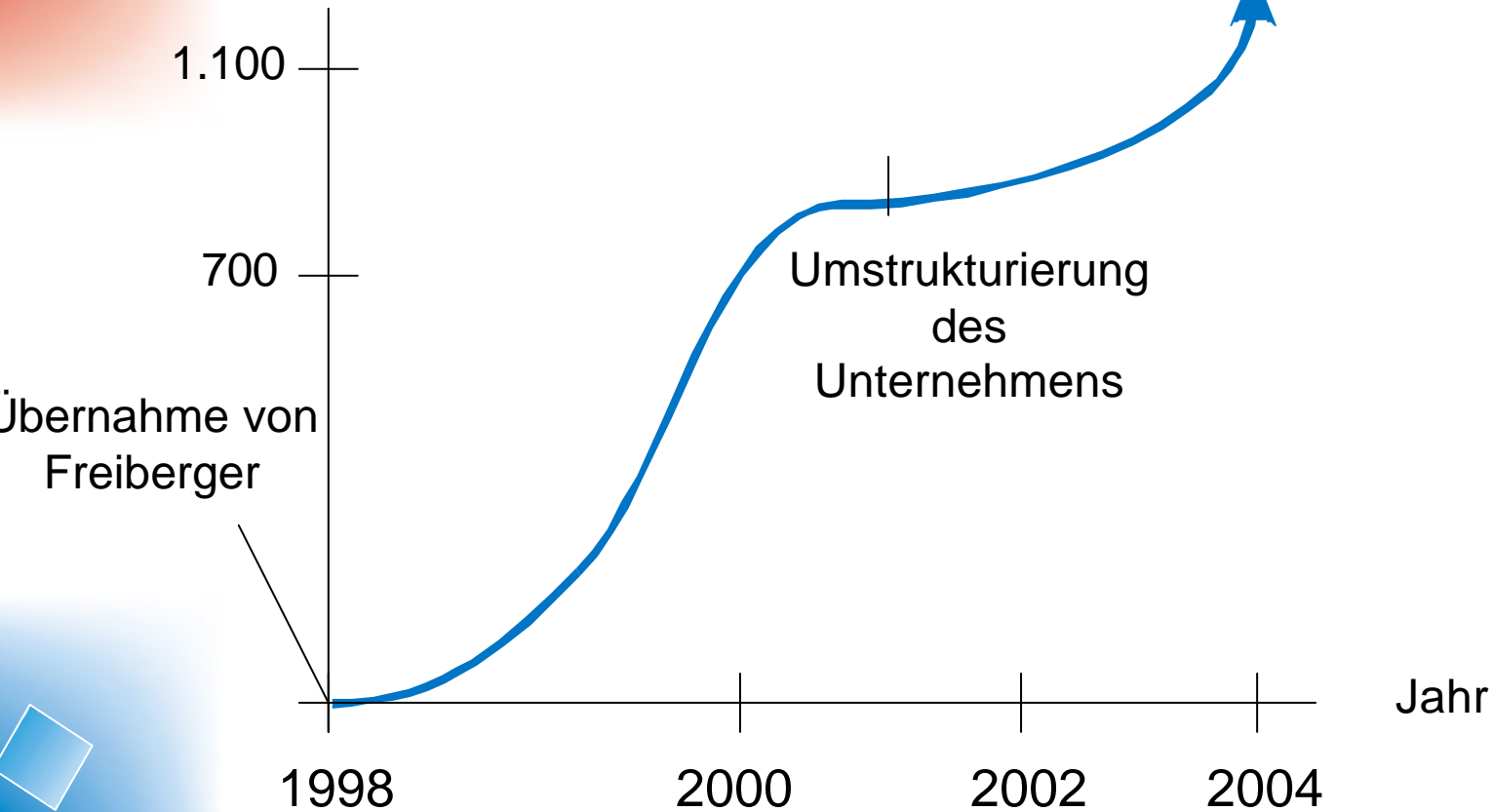


...und die Folgen sind bitter!



Südzucker, mehr als nur Zucker – Erweiterung um Segment Spezialitäten

Umsatzerhöhung
durch Segment
Spezialitäten in
Mio. €



**Dynamisches Wachstum
des Segment**

Die Produktpalette reicht vom Süßen...

Frucht-
zubereitungen



ISOMALT



LEBENS-
MITTEL

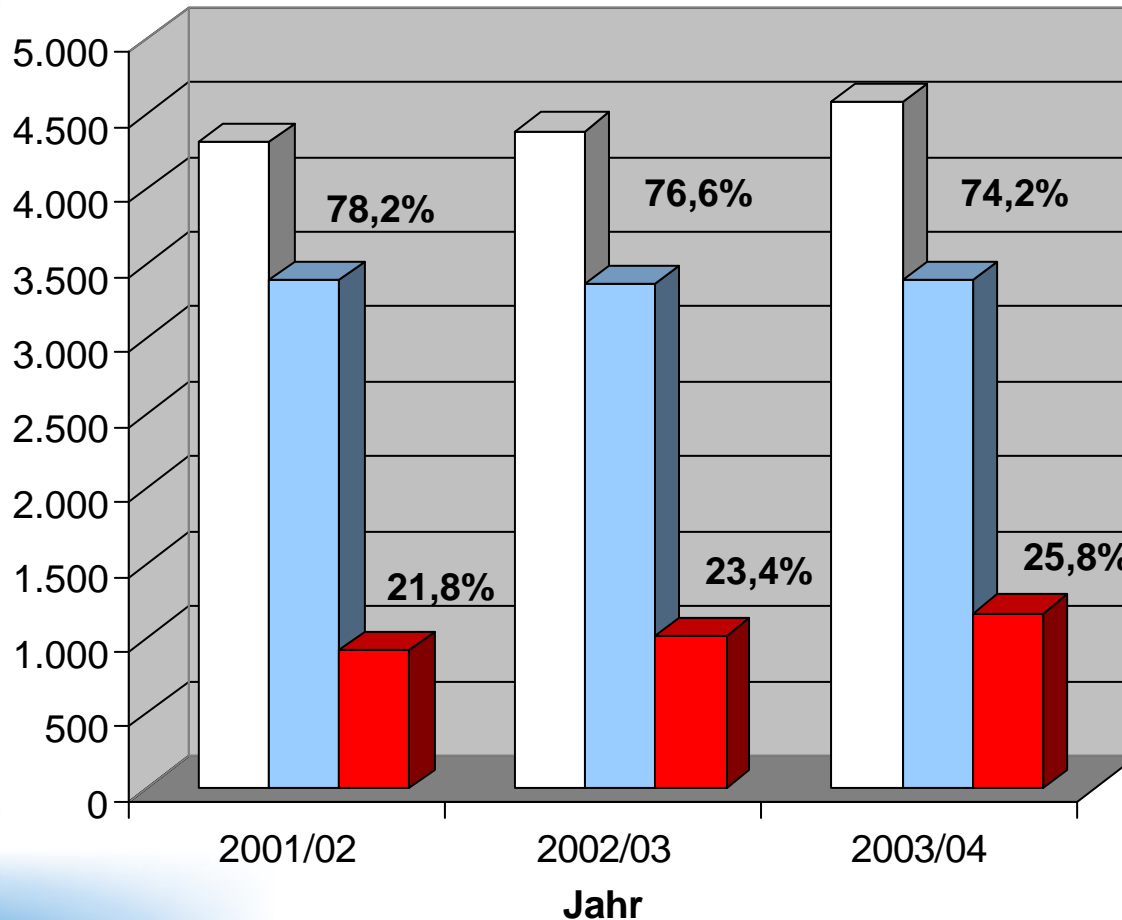


Konzentration auf Märkte
mit hohem

Zucker nur noch Nebensache?

Umsatz innerhalb beider Segmente

Umsatz
in Mio. €



- Gesamtumsatz
- Umsatz Segment Zucker
- Umsatz Segment Spezialitäten

Zahlen in %:
Anteil am
Gesamtumsatz

...bis hin zum Bitteren!

Einstieg ins Bioethanolgeschäft

- Produktion von Bioethanol ab 01.01.2005 in der hierfür erbauten Anlage in Zeitz (Sachsen-Anhalt)
- Bioethanol
- Herstellung aus Biomasse (z.B. aus Zuckerrüben und Getreide)
- Verwendung zur Beimischung von Benzin



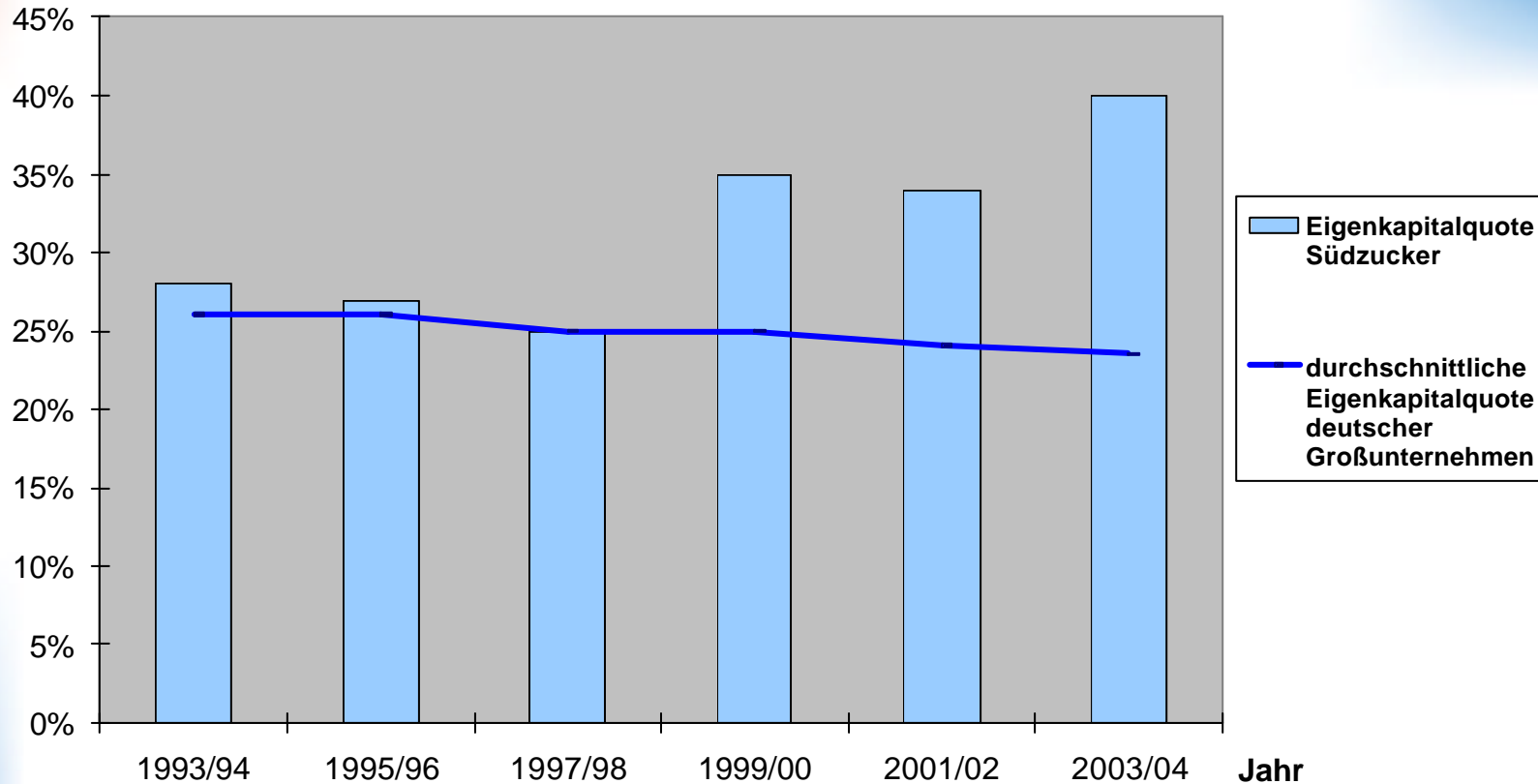
Verminderung des CO₂-Ausstoßes
→ **Verbesserung der Umwelt**



**SUZ bleibt der
Landwirtschaft treu**

Südzucker kann sich solche Projekte leisten, wie die Eigenkapitalquote..

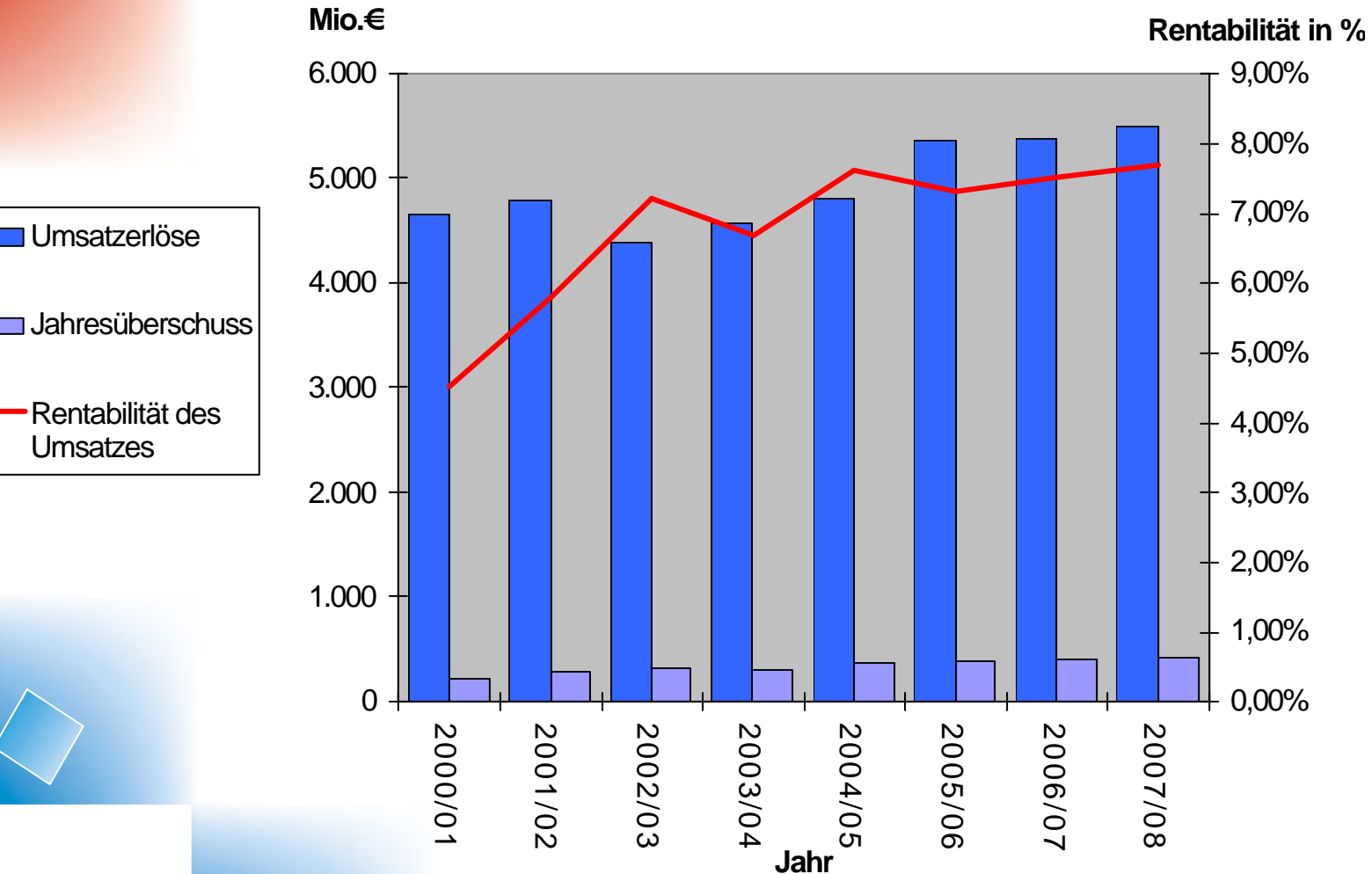
Eigenkapitalquote von Südzucker im Vergleich



**Üdzucker kann sich
solche Projekte leisten,
wie die
Eigenkapitalquote..**

**➔ Überdurchschnittlich hohe
Eigenkapitalquote**

...und die GuV zeigen!



...und die GuV zeigen!



**Prognostizierte
CAGR des
Jahresüberschusses
: 8,4%**

Manchmal ist die Wahrheit eben...

- **Werksschließungen**

- **Umsatzverluste im Segment Zucker**

- **hohe Energiepreise**

- **wegfallende Subventionen in Osteuropa**

- **verzögerter Produktionsbeginn von Bioethanol**

bitter

süß

- **Möglichkeit zum Erwerb von Quoten anderer Länder**

- **weiterhin dynamisches Wachstum im Segment Spezialitäten**

Unser Fazit



**Negative Folgen werden
SUZ beeinflussen**



**SUZ wird diese Folgen
jedoch weitgehend
ausgleichen können**

Unser Fazit

**Süßer Kern
mit
bitterer Schale**